

KATALOG | KATALÓG DOPORUČENÝCH VÝROBKŮ | VÝROBKOV



▶ K ÚČINNÉ OCHRANĚ OSOB A MAJETKU V REZIDENČNÍCH
A KOMERČNÍCH OBJEKTECH VEŠKERÝCH KATEGORIÍ

▶ NA ÚČINNÚ OCHRANU OSÔB A MAJETKU V REZIDENČNÝCH
A KOMERČNÝCH OBJEKTOCH VŠETKÝCH KATEGORIÍ



MINISTERSTVO VNITRA
ČESKÉ REPUBLIKY



PREVENCE
SE MUSÍ VYPLATIT
MINISTERSTVO VNITRA
ČESKÉ REPUBLIKY



OBSAH

Obsah.....	2
Předmluva.....	3
Jaké výrobky najdete v tomto katalogu.....	3
Hledejte výrobky s logem Bezpečná země.....	3
Slovo Ministerstva vnitra ČR a Policie ČR.....	4
Postoj pojistného trhu k mechanickým zábranným prostředkům.....	4
Slovo cechmistra Cechu mechanických zámkových systémů ČR.....	5
Představení slovenského cechu CEZA a slovo cechmaisterky.....	6
Projekt Zabezpečte se, chraňte svůj majetek.....	7
Představení webového portálu Sousedé.cz	8
Asociace Bezpečná škola – ABŠ.....	9
Norma ČSN 73 4400 – Bezpečnost a prevence na školách.....	10
Zásady při pořizování zabezpečení.....	11
Případové studie a doporučení.....	12
Normy a certifikace výrobků.....	13
Právní ochrana pořizování kopií klíčů.....	16
Nové označování výrobků.....	17
Vysvětlivky piktogramů u produktů v katalogu.....	17
Výrobce a produkty – ASSA ABLOY Czech & Slovakia.....	19
Výrobce a produkty – dormakaba Česko s. r. o.	23
Výrobce a produkty – TOKOZ a. s.	27
Distributor a produkty – EG-line, a. s.	31
Výrobce a produkty – Winkhaus.....	35
Výrobce a produkty – EVVA spol. s r. o. Praha.....	39
Distributor a produkty – Klíčové centrum H&B Group s. r. o.	43
Výrobce a produkty – MUL-T-LOCK Czech & Slovakia.....	47
Výrobce a produkty – ROSTEX.....	51
Seznam všech členů Cechu MZS-ČR včetně kontaktů.....	54

PŘEDMLUVA

Vážení spoluobčané,

Do rukou se vám dostává **KATALOG DOPORUČENÝCH VÝROBKŮ**. Jedná se o praktického pomocníka pro všechny typy bytových i nebytových objektů, který vám bude sloužit jako navigační maják pro správný směr ve výběru z nepřehledného množství bezpečnostních mechanických, zábranných systémů a prostředků na trhu. A to jak v novostavbách, tak při rekonstrukcích či modernizacích.

Využití se týká řešení mechanického zabezpečení a přístupu do domácností, rodinných domů, firem, továren, komerčních objektů, skladů, provozů, hotelů, nemocnic, obchodních center, nádraží, letišť, rekreačních chat a chalup, čerpacích stanic, obchodů či státních institucí.

V dnešní době vlivem globalizace a nesčetných dovozů všemožného zboží ze zahraničí, hlavně z asijských zemí, se na trhu setkáváme s nepřeborným množstvím různých bezpečnostních výrobků a produktů, které jsou lákavé především svou cenovou dostupností. Položme si však otázku, nakolik jsou ta-

kové produkty skutečně účinné a jakou měrou dokáží skutečně úspěšně odolávat pokusům o překonání, byť na svých obalech mají uvedeny informace, že se jedná o „bezpečnostní vložku, kování, dveře“ a podobně?

Odpovědi na tyto otázky je projekt **BEZPEČNÁ ZEMĚ**. Projekt, který radí občanům jaká správná řešení zabezpečení jejich majetku pomocí kvalitních, plně certifikovaných výrobků a produktů mají pořídit od tradičních, prověřených tuzemských a evropských výrobců bezpečnostní techniky, a následně doporučuje, kým si tato řešení nechat profesionálně a odborně namontovat a servisovat – nejlépe členy Cechu MZS-ČR.

Členové CMZS – prodejci, zámečníci, služby nouzového otvírání, pořizování kopií klíčů apod., jsou totiž pilířem vysoce kvalifikované, profesionální zámečnické a zámkařské síly, jakou jen můžete požadovat. Síť živnostníků a firem po celé České republice, kteří jsou členy CMZS, tvoří páteř nejkvalitnější rukodělné zručnosti, nabídky sortimentu a odbornosti v tuzemském bezpečnostním průmyslu.

Jakákoliv prevence má smysl pouze tehdy, je-li je poctivá a účinná, jak shodně tvrdí Ministerstvo Vnitra ČR, Policie ČR a další městské policie v ČR.

S jejichž záštitou se rozvinula velmi dobrá spolupráce, která se následně transformovala do státního zájmu v oblasti mechanického zabezpečení, jako základu pro ochranu majetku a osob.

Výsledkem této činnosti a spolupráce je jasný cíl – rozšířit projekt **BEZPEČNÁ ZEMĚ** co nejvíce, a zlepšit tak informovanost široké veřejnosti. Poskytnout všem občanům korektní služby, certifikované produkty a jejich správné kombinace s možnostmi řešení. Takto vytvářet účinnou prevenci, jak se vyvarovat omylů, vědět co požadovat a také proč nevěřit všemu, co se dnes nabízí. Tím napomáhat i ke snížení kriminality tak, že pachatelům zkrátka nedáte šanci! Neboť jste při výběru a pořízení zabezpečení nic nezanedbali.

Cech MZS-ČR
váš spolehlivý partner
v mechanickém a mechatrickém
zabezpečení vašeho majetku

JAKÉ VÝROBKY NAJDETE V TOMTO KATALOGU

Není výrobek jako výrobek

Krajina původu, technologický proces, jakost surovin a materiálů použitých pro výrobu. Tyto a mnohé další faktory ovlivňují kvalitu, sériovou opakovatelnost identických vlastností a funkčnost výrobků na trhu.

Pokud se tento proces cíleně znehodnotí jinými, levnějšími surovinami, zjednodušením technologického postupu nebo kopírováním celého výrobku bez

absolvování jeho vývoje, jednoduše dojde k úsporám času, práce a ceny vstupních materiálů. Jde, jak jinak, než o snižování nákladů – avšak nesprávným způsobem.

To má pak logický dopad na cenu zboží, které tímto zlevní a stane se dostupnějším. To je zejména případ dovozů z asijských zemí. Takové výrobky pak jednoduše nemohou splnit náročný certifikační proces ve zkušební laboratoři.

Výrobky v tomto katalogu pocházejí od prověřených, tuzemských a evropských výrobců s mnohaletou tradicí na trhu. Jsou plně certifikovány a splňují ta nejnáročnější kritéria ve shodě s českou legislativou a ostatními právními požadavky (normy ČSN EN, CE, podmínky pojišťoven, popř. požadavky NBÚ apod.). U výrobků označených logem: **BEZPEČNÁ ZEMĚ** si můžete být jisti jejich kvalitou, funkčností a doporučením státních a odborných autorit v ČR.

HLEDEJTE VÝROBKY S LOGEM BEZPEČNÁ ZEMĚ

Výrobky označené logem **BEZPEČNÁ ZEMĚ** na obalu doporučují:

Ministerstvo vnitra ČR,
Policie ČR,
Cech MZS-ČR,
Hospodářská komora ČR
a další instituce.



SLOVO MINISTERSTVA VNITRA ČR A POLICIE ČR

Preventivní projekt Bezpečná země má za cíl informovat v co nejširším měřítku veřejnost o všech možnostech a způsobech řešení zabezpečení prostřednictvím mechanických zábranných a zámkových systémů. Má ji zároveň poučit o tom, na co si dávat pozor, jak správně postupovat při výběru či jak vytvořit co nejefektivnějším způsobem skutečně účinnou ochranu. Autorem projektu je Čech mechanických zábranných systémů ČR, odbor prevence kriminality Ministerstva vnitra převzal nad tímto projektem záštitu.

Projekt ukazuje, vysvětluje, doporučuje a nabízí občanům správná a relevantní řešení zabezpečení jejich majetku pomocí nezbytného základu zabezpečení každého bytu, domu či jiného objektu – mechanických zábranných prostředků. Zdůrazňuje důležitost certifikace výrobků a služeb a podporuje využívání norem prevence kriminality při výstavbě budov řady ČSN EN 14383. Lidé se na základě projektu zabezpečí pouze kvalitními, certifikovanými produkty, což významným způsobem snižuje riziko

překonání takovýchto produktů a odrazuje pachatele od jejich napadení.

Spoluprací s Policií ČR, dalšími státními, ale i soukromými subjekty, samosprávami a různými mediálními partnery se projekt dostává postupně do všech regionů naší země. Jsou rovněž organizovány odborné semináře a přednášky ohledně problematiky zabezpečení a projektu pro širokou veřejnost, bytová družstva a společenství vlastníků jednotek. Projekt vhodně doplňuje ostatní programy prevence kriminality, zejména na místní úrovni.

S rozvojem vědy a techniky a neustálým přísunem nových technologií rostou nejen možnosti pachatelů k páčání trestné činnosti a ke ztížení jejich odhalení či usvědčení, ale také se objevují nové možnosti ochrany před trestnou činností, zejména majetkovou. Prioritou v této oblasti je situační prevence, která se snaží prostřednictvím opatření organizační, režimové, fyzické a technické povahy minimalizovat podmínky a příležitosti pro páčání kriminality.

Zásadní je také informování o aktuálních hrozbách a možnostech ochrany před nimi.

K tomu je třeba vnímat a využívat nové technologie, pomůcky, přístupy a nástroje v predikci a prevenci majetkové trestné činnosti a v možnostech navrácení odcizených předmětů okradeným majitelům.

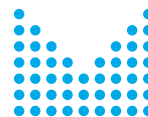
Stále rozšířenější využívání moderních prostředků pro zabezpečení majetku vede v České republice k dlouhodobému významnému snižování páchané majetkové trestné činnosti.

Tento katalog je tak jednou z příležitostí, jak se o výše uváděných hrozbách a možnostech ochrany před nimi dovědět a přispět tak k postupně pozitivní změně v chování obyvatel k vlastnímu i společnému majetku a k jeho následné ochraně.

JUDr. Michal Barbořík
ředitel odboru prevence kriminality
Ministerstvo vnitra ČR



PREVENCE
SE MUSÍ VYPŁATIT
MINISTERSTVO VNITRA
ČESKÉ REPUBLIKY



MINISTERSTVO VNITRA
ČESKÉ REPUBLIKY

POSTOJ POJISTNÉHO TRHU K MECHANICKÝM ZÁBRANNÝM PROSTŘEDKŮM

Pojišťovny zpravidla stanovují klientovi povinnost použít pro zabezpečení pojištěného majetku takové prostředky, který odpovídají normám – a to jak svou kvalitou, tak i třídou zabezpečení. Požadavek na třídu zabezpečení je obvykle dán vyšší pojistné částky.

Tato povinnost bývá uvedena v pojistné smlouvě nebo pojistných podmínkách. V případě vzniku škodné události pojišťovna zjišťuje, zda klient skutečně použil bezpečnostní prostředek příslušné RC třídy v odpovídající normě. Pokud zjistí, že klient sjednané podmínky nedodržel, je oprávněna pojistné plnění adekvátně snížit, případně i odmítnout.

V praxi vypadá tak, že pojišťovna může nebo bude vyžadovat poškozeném klientovi prokázání splnění pojistných podmínek. Což znamená doložení origi-

nálu nebo kopie certifikátu průlomové odolnosti daného mechanického prostředku či systému, který byl překonán při škodné události.

Zkoumá se i pravost a ověřitelnost takového certifikátu u výrobce, resp. zkušební laboratoře, která certifikát vystavovala.

Pokud si pořídíte ověřený a kvalitní certifikovaný výrobek od známého výrobce, pak k němu automaticky nebo na vyžádání dostáváte certifikát s uvedením bezpečnostní RC třídy, jako deklaraci faktické odolnosti výrobku vůči napadení nejen hrubou silou, dle platných českých a evropských norem a dále pro účely pojišťovny. Pokud si pořídíte produkt, který převyšuje požadavky pojistné smlouvy (např. vyšší bezpečnostní RC třída) je možno získat k pojistce také bonus.

Dejte pozor na prodejce, které neznáte, a kteří se vám snaží prodat výrobek jehož certifikát je v jazyce, kterému nerozumíte! Jedná se ve většině případů o padělky výrobků a falzifikáty certifikátů.

To znamená, že daný výrobek, nesplňuje kritéria dle norem, neprošel certifikací a ve valné míře jde také o neznámou krajinu původu. Více o problematice pojištění majetku na základě zabezpečení certifikovanými výrobky najdete také na webu:

www.cmzs.cz.

Ing. Petr Fráz, cechmistr
Cech MZS-ČR



KATALOG DOPORUČENÝCH VÝROBKŮ JE NEDÍLNOU SOUČÁSTÍ PROJEKTU BEZPEČNÁ ZEMĚ

Katalog doporučených výrobků a spolu s ním novinky v oblasti prevence, jako je sdílení informací přes sociální sítě, nové aktualizované metodické postupy a základní orientace v normách ČSN týkající se odolnosti mechanických a mechatronických zábranných prostředků, dává ucelený přehled v oblasti prevence a ochrany majetku a osob. Cech tímto způsobem dává našim občanům jistá doporučení, na co se ptát, co požadovat a v jaké bezpečnostní třídě, při řešení citlivých otázek, jako je bezpečnost a ochrana majetku a osob. Na českém trhu je mnoho výrobků, které se k nám dostávají v rámci volného pohybu trhu a služeb, které je třeba rozlišovat z pohledu jejich užitných vlastností v bezpečnosti. Mnoho takových výrobků se jen vydává za bezpečné a ve skutečnosti s bezpečností nemají nic společného. Projekt Bezpečná země je rádcem a vodítkem ve světě zabezpečení. Zároveň také k technickým řešením, doporučuje své členy, kteří

procházejí odborným školením, jako odborníky s praxí. Naši členové nabízejí služby v oblasti dodávky, prodeje, servisu i nouzového otevírání. V tomto katalogu a na stránkách cechu, dostupné na: www.cmzs.cz nejdete seznam členů Cechu mechanických zámkových systémů ČR.

Dnes již Praha není jediná, která ze všech měst v ČR má statistiky ohledně majetkové trestné činnosti (tedy vykrádání bytů, sklepů, garáží, chat, atd.) jedny z nejzávažnějších, ale i další velká města, i ta menší, mají v oblasti prevence kriminality velké otazníky. To je dáno velmi vysokou koncentrací místních občanů, turistů a projíždějících, kteří se třeba jen nějakou dobu zdrží a migrují dále. Dále také zvyklost trvání pracovní doby a noční život v těchto lokalitách napomáhá prodlužování doby, kdy jsou byt, dům či komerční prostory prázdné. Pro všechny tyto aspekty je tedy

Praha nejvíce riziková pro vznik trestné činnosti, jak v privátních, tak komerčních prostorách a objektech. K Praze se přidal středočeský kraj, jehož obyvatelé sídlí nedaleko hranice s Prahou. Následně pak dojíždějí do zaměstnání a obytné lokality jsou snadnou kořistí pro nezvané.

Projekt Bezpečná země pomáhá vnímat tyto potřeby společnosti. Proto je nutné, aby se začali lidé zajímat o něco aktuálního a přemýšlet tak, aby svým jednáním a chováním sami přispěli ke snížení kriminality a zlepšení úrovně zabezpečení.

Ing. Petr Fráz, cechmistr, člen TNK 148,
člen bezpečnostní sekce HK ČR



NOVÝ ODBORNÝ SPOLEK (CECH) CEZA NA SLOVENSKU

Vážení kolegovia, obchodní partneri, sympatizanti, čitatelia,

ďakujem za možnosť prispieť v mene slovenského Cechu zámkarov do „Katalógu doporučených výrobkov“. Na Slovensku sme dlhší čas pocitovali rastúcu potrebu šírenia osvetu v oblasti zámkovej techniky medzi laickou verejnosťou, presadzovaním certifikovaných produktov, zdieľaním informácií s kolegami v obore a spolupôsobením pri tvorbe technických noriem. Z týchto dôvodov, ktoré tvoria zároveň základné ciele nášho cechu, sme v roku

2017 založili občianske združenie s názvom „CECH ZÁMKAROV“ so skratkou „CEZA“. Máme 13 zakladajúcich členov a naša základňa sa postupne rozširuje. Veríme, že sa nám podarí združiť všetkých odborníkov zámkarstva, aby bol náš cech zárukou kvalifikovaných členov.

V mene mojom ako i celého cechu, by som sa rada poďakovala našim českým kolegom, ktorí nám poskytli veľa cenných rád hneď z úvodu nášho snaženia. Naše aktivity sa nezaobišli bez komplikácií, pri ktorých zástupcovia českého cechu vždy prejavili ochotu pomôcť

s cennými radami a podelili sa o vlastné skúsenosti.

V aktívnej spolupráci presadzujeme úspešný projekt v Českej republike „Bezpečná země“ aj na Slovensku pod názvom „Bezpečná krajina“. Našou snahou je nadviazať na doposiaľ dobrú spoluprácu a participovať na ďalších projektoch prinášajúcich prospech a rozvoj zámkarstva ako i šírenie patentových a certifikovaných výrobkov.

Ing. Katarína Olešanská
cechmajsterka CEZA



Seznam členů CEZA

Firma	E-mail	Telefón	Adresa
apex Banská Bystrica s. r. o.	apex@stavebna.sk	+421 905 213 718	29. augusta 23, 974 01 Banská Bystrica
Brakl & syn s. r. o.	brakl@stonline.sk	+421 903 401 289	Račianska 2405/116, 831 54 Bratislava
H&B Bratislava s. r. o.	info@hbgroup.sk	+421 262 520 032	Ovsištské námestie 1, 851 04 Bratislava
MaG Market	romanmicatka@gmail.com	+421 903 723 733	Sv. Víncenta 5850/6, 821 04 Bratislava
Motoco Security s. r. o.	kluce@motoco.sk	+421 326 420 791	1.mája 314/6A, Nové Mesto nad Váhom
MP Uzamykacie systémy	mikolas@mp-kluce.sk	+421 907 770 477	Bojnická 10, 831 04 Bratislava
SAFE POINT s. r. o.	tivadar.nemeth@safepoint.sk	+421 905 202 538	Pod Skalkou 12, 911 01 Trenčín
Safe systems SK s. r. o.	petr.milos@safesystems.sk	+421 948 300 131	Jánošíkova 4A, 915 01 Nové Mesto n. V.
SEZAM – Vrábek Tibor	stopalarm@stopalarm.sk	+421 903 407 271	Paulínska 20, OC Balakovo, 917 01 Trnava
Ing. Michala Šibová - SPOJMA	spojma@gmail.com	+421 907 280 242	Duklianská 1377, 08501 Bardejov
ŠOTO s. r. o.	obchod@soto.sk	+421 252 496 206	Šancová 46, 811 05 Bratislava
Ing. Ľubomír Troják	trojak@trojak.sk	+421 903 531 333	Rajecká 2788/1, 010 01 Žilina
Tvoj kľúč s. r. o.	obchod@tvojklyc.sk	+421 903 904 904	Zimná 94, 05201 Spišská Nová Ves

PROJEKT „ZABEZPEČTE SE, CHRAŇTE SVŮJ MAJETEK“

Navazující projekt „Zabezpečte se“ je ukázkou spolupráce státních složek v oblasti prevence kriminality a Cechu mechanických zámkových systémů ČR.

CMZS ČR jako člen poradního sboru pro situační prevenci kriminality MV-ČR, přispěl tímto projektem k prohloubení sdílených informací v oblasti prevence kriminality, zabezpečení majetku a osob. Podařilo se společně s vývojáři uvést do praxe mobilní aplikaci s názvem: **ZABEZPEČTE SE**, která je volně ke stažení do mobilních telefonů typu Apple i Android. Po stažení této aplikace do telefonu, které je zcela zdarma, získá

široká veřejnost základní informace o zabezpečení bytu, rodinného domu, garáže, chaty, chalupy, ale i panelového domu, sklepa či místnosti pro kočárky a kola. Občané dostanou nejen odborné rady, co dělat, na co se ptát ale i odkaz na členy cechu, kteří jsou odborníky na slovo vzatí.

Členové cechu jsou několikrát za rok odborně školeni ve školicím středisku cechu v Klecanech u Prahy. Své odborné znalosti získávají též na školení pořádaných předními výrobci v oblasti mechanických a mechatronických zámkových systémů, které se dnes používají s vyu-

žitím nejnovějších trendů v tomto bezpečnostním segmentu trhu. Naši členové jsou tak spolehlivou zárukou kvalitního řešení mechanického a mechatronického zabezpečení s přidanou hodnotou spočívající v záruce a servisu.

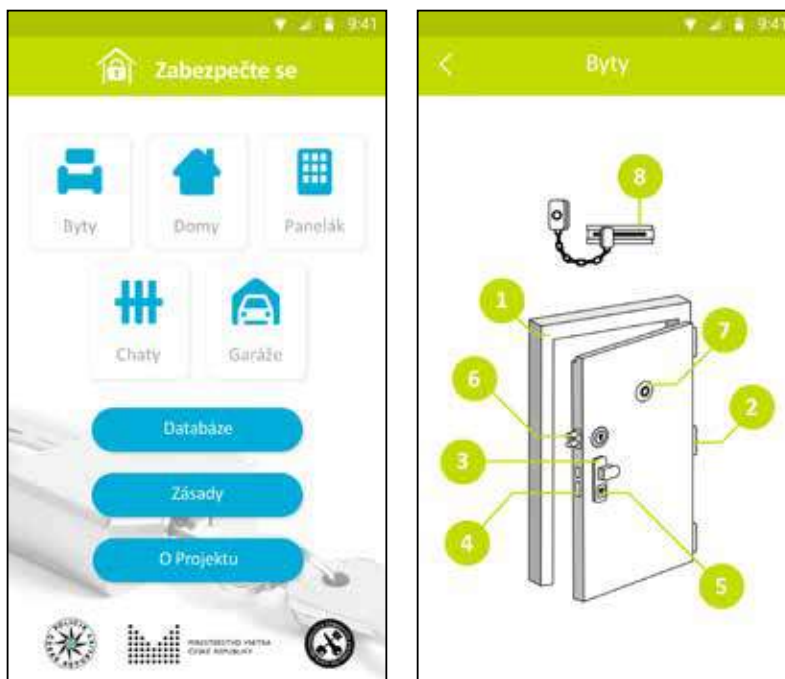
Mobilní aplikace „Zabezpečte se“ dává ucelený přehled zásad a doporučení v oblasti mechanického zabezpečení majetku a osob. Dává doporučení a rady jak se zachovat a na co si dát pozor při řešení zabezpečení a co dělat v prvních chvílích po tzv. nečekané návštěvě

Ing. Petr Fráz, cechmistr

Hledejte oficiální logo projektu Zabezpečte se



Aplikaci stáhnete na Google Play anebo App Store



INTERNETOVÝ PORTÁL SOUSEDÉ.CZ – NOVÝ PARTNER CECHU MZS-ČR



Novým partnerem Cechu mechanických zámkových systémů ČR (CMZS) je internetový portál Sousedé.cz. Stal se jím na základě memoranda o spolupráci, jakožto závazného dokumentu o vzájemné podpoře a propagaci obou subjektů.

Portál Sousedé.cz, který nyní vstupuje do etapy rozšiřování služeb a inovací, díky nové koncepci, vizi a investičnímu záměru, je, v současné době, plně GDPR zabezpečený on-line prostor pro správu bytových domů, SVJ, bytových družstev a různých zájmových skupin (jako třeba nově Spolužáci). To znamená on-line rozhraní s funkcemi pro zajištění efektivního chodu bytového domu ale i jiných objektů, jako například rodinný dům nebo byt.

Správa nabízí jednoduché hlídání revizí díky funkci kalendář, bezpečně a přehledně úložiště pro dokumenty, smlouvy, účty nebo fotogalerie domu (oprav, rekonstrukcí). Dále informační funkce jako Nástěnka, Ankety, Diskuse, rychlé nahlášení závady v domě odkudkoliv (z mobilu), nebo také chytré svolání shromáždění (VH) včetně rozesílky pozvánek všem členům i s přílohami – jedním kliknutím.

Užitečné funkce tak usnadňují spojení jednotlivých bytových jednotek navzájem a s jejich správcem či statutárním orgánem, v rámci jednoho bytového domu nebo i jen vchodu. Tato správní a komunitní část je propojena s komerční částí portálu, kde jsou nabídky produktů a služeb pro bytové domy i bytové jednotky. Je zde vše, co se logicky vztahuje k provozu, údržbě, opravám, rekonstrukcím a řešením havárií v takových objektech.

Spojení Sousedé.cz a CMZS

Memorandum o spolupráci vzniklo na základě synergie nového preventivního projektu Zabezpečte se! Zástupci CMZS, Policejního prezidia a MV-ČR se shodli, že k osvětové a informační části projektu je třeba využít vhodný distribuční on-line kanál (neswlettery

a magazín portálu) pro jednu z nejširších cílových skupin – obyvatele bytových (panelových) domů, tedy SVJ/BD. Jako ideální byl k tomuto účelu vybrán portál Sousedé.cz, a to z následujících důvodů:

- **Celorepubliková působnost**
- **Takřka 60 000 registrovaných koncových uživatelů** (vlastníků bytových jednotek)
- **3 000 registrovaných SVJ a BD** (registrovaná jednotka je celý bytový dům).

Téma bezpečnosti SVJ/BD nejen

u starších objektů ale i u novostaveb
Zástupci portálu Sousedé.cz, na základě četných diskusí s uživateli, předsedy a správci SVJ/BD, potvrdili potřebu řešit bezpečnost a zejména účinné zabezpečení vstupních vchodových dveří do objektu, jako 10 nejčastěji diskutovaných témat. Dále se pravidelně objevují témata vykradených bytů, sklepů a garáží – tedy jedná se o preventivní i následnou potřebu (v případě skutečného násilného vniknutí) řešit zamezení přístupu neoprávněných osob do objektu – zejména garážovými vraty – odkud se pachatel často dostává až do vnitřního traktu budov – ke sklepům a samotným bytovým jednotkám.

Dalšími tématy jsou kamerové systémy a řešení správy klíčů a klíčového hospodářství, stejně jako diskuse, zdali přejít na bezkontaktní čipy nebo ponechat klíče anebo kombinaci obojího. Vyskytují se také individuální témata, spojená s konkrétní bytovou jednotkou (potřeba bezpečnostních dveří versus pořízené a již překonané nekvalitní „no name / asijské“ bezpečnostní dveře atd.). Zabezpečení objektů je dnes komplexní otázka, která znamená například i to, že je třeba vypořádat se s nedostatečným zabezpečením novostavby, které bylo poddimenzováno na úkor architektonického řešení. V důsledku čehož vznikají opakované škody na majetku.

Partnerství, které má smysl

Na webu Sousedé.cz je odkaz na stránky CMZS a také na projekt Bezpečná země. V obou případech vedou odkazy na databázi členů CMZS a na PDF Katalog doporučených výrobků. Každý registrovaný uživatel i návštěvník portálu Sousedé.cz tak může shlédnout nabídku a navštívit stránky cechu – a v případě potřeby/nutnosti kontaktovat člena cechu působícího v lokalitě jeho bydliště a využít jeho služeb – doporučení, dodání, montáže **těch správných účinných, certifikovaných řešení zabezpečení jak pro bytovou jednotku, RD, tak pro celý bytový dům v rámci SVJ/BD.**

Každý registrovaný uživatel i návštěvník se také dozví novinky a veškeré **informace o projektu Zabezpečte se.** V případě, že registrovaný uživatel nebo návštěvník portálu Sousedé.cz **využije k poptávce kontaktní formulář** u detailu partnera CMZS, e-mail přijde na sekretariát cechu, který jej, podle lokality, pošle členovi nebo členům, kteří jsou v dojezdové vzdálenosti.

Tomáš Pospíšil, 2. zástupce cechmistra
mistr Správní sekce CMZS ČR

PORTÁL SOUSEDÉ.CZ



www.sousedé.cz
tel.: +420 725 918 938
domovnik@sousedé.cz

CECH MECHANICKÝCH ZÁMKOVÝCH SYSTÉMŮ – KLÍČOVÝ ČLEN ABŠ

Proč cech mechanických zámkových systémů ČR (dále jen CMZS ČR, cech) podpořil vznik ABŠ a jak chce dále po odborné stránce přispívat k řešení bezpečnosti škol a školských zařízení v rámci svého členství v ABŠ.

Není věcí náhody, že cech byl jedním z prvních odborných spolků, které stáli u založení ABŠ. Členové cechu znají velmi dobře problematiku škol po stránce mechanických zábranných prostředků. Tyto zkušenosti získané letitou praxí členů se podařilo implementovat do nové ČSN 73 4400 „Prevence kriminality – řízení bezpečnosti při plánování, realizaci a užívání škol a školských zařízení“. Prostřednictvím svého zástupce cechemistra Ing. Petra Fráze v TNK 148 „Prevence kriminality a ochrana obyvatel“, se podařilo získat podporu pro další rozšíření této významné normy mezi odbornou a laickou veřejnost.

Cech se prostřednictvím svého zástupce aktivně podílí na realizaci Seminářů v rámci projektu prevence kriminality zaměřeného na zabezpečení škol

a školských zařízení, kde jako lektor vystupoval cechmistr. Středočeský kraj ve spolupráci s Krajským ředitelstvím policie Středočeského kraje, Ministerstvem vnitra a Cechem mechanických zámkových systémů ČR realizoval v roce 2016-2017 projekt prevence kriminality zaměřený na zabezpečení škol a školských zařízení. Projekt je součástí Programu prevence kriminality Středočeského kraje na rok 2016-2017 (schválen Radou Středočeského kraje usnesením č. 016-11/2016/RK ze dne 14. 3. 2016) V rámci projektu se uskutečnilo dalších 11 odborných seminářů pro školy a školská zařízení ve Středočeském kraji. Cílem seminářů bylo seznámit vedoucí pracovníky škol a školských zařízení s možnostmi technického zabezpečení objektu v jejich správě tak, aby bylo sníženo riziko vniknutí aktivního útočníka do objektu na minimum a v případě, že k tomuto vniknutí již dojde, na základě jakých pravidel má škola spolupracovat s policií a dalšími složkami IZS při této krizové situaci a současně také, jaká má přijmout opatření v objektu, aby případné ztráty na životech a zranění osob byly minimalizovány. V současné době se cech aktivně zapojil do práce v rámci členství v ABŠ a je platným účastníkem na seminářích k danému tématu, kde hovoří o nutnosti zavádění certifikovaných řešení.

S využitím „Metodiky pro aplikaci nové technické normy“, bude po odborné stránce přispívat v rámci auditů k hodnocení stavu škol z hlediska mechanických systémů. Přispěje tak k pravdivému obrazu současného stavu konkrétní školy, školského zařízení. Dále v rámci auditu navrhne dle norem prevence ve stavebnictví ČSN P CEN/TS P 14383-3 a 14383-4, správné certifikované řešení, které odpovídá požadavkům normy ČSN 73 4400. Dále vypracuje podklady zadání pro výběr dodavatele a doporučí školám a jejich zřizovatelům vhodného dodavatele, který je členem CMZS-ČR a vlastní licenci Bezpečná země (BZ). Cech je autorizovaným společenstvem v rámci Hospodářské komory ČR a členem ELF (European Locksmith Federation), působí mezi výrobci a prodejci napříč Evropou. Prostřednictvím svého členství v ABŠ, tak přináší zejména cenné zkušenosti, které přispějí k vysoké úrovni řešení použití mechanických zábranných systémů na našich školách.

Jelikož jsou členové cechu ve všech krajích ČR, může tak cech optimálně působit na více místech najednou. Naším cílem, v rámci výsledků auditů definovaných hrozeb, je zejména odborná pomoc a doporučení certifikovaných bezpečnostních mechanických systémů při řešení bezpečnosti škol a školských zařízení.

www.asociacebezpecnaskola.cz

Shlédněte jakých chyb je třeba se vyvarovat při zavádění bezpečnosti ve školách:

<http://www.asociacebezpecnaskola.cz/caste-chyby-pri-zavadeni-bezpecnostnich-opatreni/>

Asociace bezpečná škola, z. s.

Počátkem roku 2017 vznikla Asociace bezpečná škola, z.s., která je samostatným, nezávislým, zájmovým a hlavně odborným spolkem fyzických a právnických osob vyvíjejících činnost v oblasti bezpečnosti osob, ochrana měkkých cílů, škol a školských zařízení.

Asociace bezpečná škola z. s.
Hory 106, 360 01 Karlovy Vary

www.asociacebezpecnaskola.cz

tel.: +420 353 235 712

info@asociacebezpecnaskola.cz

Proč asociace?

Hlavním posláním asociace je eliminace ztrát na životech, duševním a fyzickém zdraví, majetku v sektoru školských zařízeních a dosažení pozitivních změn v oblasti bezpečnosti osob a majetku v prostorách školských zařízení.

Cíle Asociace bezpečná škola

Specifickým cílem asociace je vybudovat systém podpory školských zařízení v oblasti bezpečnosti v souladu s příslušnými právními předpisy, rozhodnutími a pokyny příslušných správních orgánů, a dle stanov a vnitřních směrnic.

**Jak toho společně dosáhneme?**

- Vzděláváním v specifické oblasti bezpečnosti osob v prostorách školských zařízení
- Pořádáním seminářů, přednášek a konferencí
- Poradenskou a konzultační činností
- Přípravou a realizací projektů v oblasti bezpečnosti školských zařízení
- Analýzou, auditu, interpretací a doporučováním právních instrumentů v oblasti bezpečnosti
- Uváděním normy ČSN 73 4400 a navažujícího Metodického pokynu MV-ČR do praxe na školách a školských zařízení

Ing. Libor Sladký
Prezident Asociace bezpečná škola, z. s.

NORMY POMÁHAJÍ ZLEPŠOVAT BEZPEČNOST A PREVENCI V PRAXI – ČSN 73 4400

Dnes již platí nový účinný bezpečnostní standard k ochraně jednoho z měkkých cílů – česká technická norma ČSN 73 4400 **Prevence kriminality – řízení bezpečnosti při plánování, realizaci a užívání škol a školských zařízení**.

Novou technickou normou ČSN 73 4400 **Prevence kriminality – řízení bezpečnosti při plánování, realizaci a užívání škol a školských zařízení** zavedl dne 1. srpna 2016 do soustavy českých státních norem Úřad pro technickou normalizaci, metrologii a státní zkušebnictví s tím, že uvedená norma nabyla účinnosti dnem 1. září 2016.

Tuto normu (ČSN 73 4400:2016) vypracovala v rekordním čase Technická normalizační komise TNK 148 – Prevence kriminality a ochrana obyvatel jako možnou odpověď na řešení problematiky ochrany jednoho z měkkých cílů – škol a školských zařízení. Norma dále navazuje na řadu evropských norem „Prevence kriminality prostřednictvím navrhování budov, objektů a území“. Zabezpečení škol a školských zařízení je v oblasti bezpečnosti jednou z hlavních priorit resortu MV.

Jedním ze stěžejních úkolů při navrhování a snižování rizika kriminality a antisociálního chování ve školách a školských zařízeních (dále jen „školy“) je **řízení bezpečnostních rizik**. Kvalitní řízení bezpečnosti při plánování, realizaci a užívání budov škol je závislé na

provedení systému řízení rizik a jeho zásadním procesem posouzení rizik. Návrh a realizace bezpečnostních opatření fyzické ochrany by měl eliminovat nebo snížit nežádoucí rizika.

Příčiny kriminality a antisociálního chování jsou předmětem zkoumání již řadu let. Existuje mnoho faktorů, které ovlivňují jejich výskyt v dané oblasti či objektech. Sociálně ekonomické faktory ani lokální specifika nejsou předmětem této normy. Společným vodítkem všech opatření je ztížení nebo omezení neoprávněného vstupu do objektu školy.

Většina trestných činů je spáchána v důsledku toho, že pachatel může využít pro páchaní trestné činnosti ve školách snadnost přístupu do objektu či areálu, možnost úkrytu, neexistenci jednoznačného vymezení veřejného a privátního prostoru, nedostatečnost osvětlení, nevhodnost architektonických úprav a stavebního řešení budov a terénu. Tyto faktory spolu s dalšími přispívají k zranitelnosti chráněných zájmů vůči vnějším rizikům.

Posouzení rizik kriminálního a antisociálního chování, včetně návrhu a implementace bezpečnostních opatření, je základním cílem této normy. Tato norma upravuje zásady a návrhy pro plánovače, projektanty, zřizovatele, ředitele, zaměstnance školy i další zainteresované strany. Pomáhá k orientaci ve značném množ-

ství technických doporučení, norem, vyhlášek a zákonů tím, že v jednotném dokumentu odkazuje na potřebné materiály pro školy. Tímto eliminuje fakt, že koncepční řešení bezpečnosti škol je při prvotním plánování výstavby či rekonstrukci často opomíjeno.

Předmět normy:

Schválená norma upravuje zásady a návrhy pro snižování rizika kriminality, obavy z kriminality a antisociálního chování ve školách ve fázích plánování a realizace stavebního řešení a bezpečnostních opatření prostřednictvím preventivního řízení bezpečnostních rizik, k nimž může ve školách docházet. Norma ČSN 73 4400 je využitelná pro všechny veřejné, soukromé nebo státní instituce. Tuto normu lze využít jen pro rizika spojená s ochranou osob a majetku. Návrh a implementace bezpečnostních opatření vychází ze systémů řízení bezpečnostních rizik. V rámci preventivního řízení bezpečnostních rizik je potřeba zohlednit měnící se sociální a kulturní specifika daných oblastí, ve kterých se školy nacházejí.

Tato norma se nevztahuje na budovy vysokých škol. Je možné ji však využít jako metodický návod pro prevenci kriminality a řízení rizik, včetně zajištění úrovně a rozsahu fyzické ochrany i v těchto objektech.

JUDr. Tomáš Koníček, zástupce ředitele odboru prevence kriminality MV-ČR a předseda TNK č. 148

Nově platnou a účinnou normu lze zakoupit v papírové formě v **informačním centru ÚNMZ Biskupský dvůr 1148/5, 110 00 Praha 1** nebo je dostupná v ČSN online, více naleznete na stránkách:

<https://csnonline.unmz.cz/>

DOPLNĚNÍ

Úřad pro technickou normalizaci, metrologii a státní zkušebnictví (ÚNMZ) byl zřízen zákonem České národní rady č. 20/1993 Sb. o zabezpečení výkonu státní správy v oblasti technické normalizace, metrologie a státního zkušebnictví. ÚNMZ je organizační složkou státu v re-

sortu Ministerstva průmyslu a obchodu ČR.

Hlavním posláním ÚNMZ je zabezpečovat úkoly vyplývající ze zákonů České republiky upravujících technickou normalizaci, metrologii a státní zkušebnictví a úkoly v oblasti technických předpisů

a norem uplatňovaných v rámci členství ČR v Evropské unii. Od 1.1.2018 přechází všechny činnosti související s tvorbou, vydáváním a distribucí technických norem na Českou agenturu pro standardizaci (ČAS)

Ing. Petr Fráz, cechmistr CMZS ČR

Dostupné na:

<http://www.unmz.cz/urad/o-uradu>

ZÁSADY VYVÁŽENOSTI SESTAVY BEZPEČNOSTNÍCH PRVKŮ

Žádný technický prostředek se zabezpečovací funkcí dnes již téměř nikde nenaleznete jako samostatný produkt plnící autonomní funkci. Každý jednotlivý prvek je vždy součástí nějakého celku, nějaké sestavy, nějakého komplexního zabezpečovacího systému. Vzájemná součinnost funkcí více jednotlivých prvků totiž činí jakékoliv zabezpečení mnohonásobně účinnější. A nemusí přitom jít jen o typickou kombinaci zabezpečení mechanického a elektro-nického, i sestava pouze mechanických prvků vytváří ve výsledku mnohem účinnější bariéru proti násilnému napadení, než jakýkoliv prvek instalovaný samostatně. Při tvorbě bezpečnostního projektu je ale nutné veškeré uvažované komponenty a systémy vytvářené jejich funkčním propojováním hodnotit tím nejdůležitě-

ším kritériem – pravidlem „nejslabšího článku“. Jakýkoliv počet komponentů nejvyšších stupňů ochrany bude zcela znehodnocen, zapojíme-li do řetězce jeden jediný prvek s ochranou v základní úrovni (RC1). Pak se odolnou, jen v základní úrovni, stává celá sestava.

Obdobně je třeba zvažovat i výslednou funkčnost a úroveň odolnosti pro různé varianty technologických montážních postupů. Z dlouholetých zkušeností již víme, že například o funkčnosti, odolnosti a životnosti vstupních bezpečnostních dveří až z 80 % rozhoduje použitý způsob a kvalita jejich montáže. Proto vždy **doporučujeme hledat dodavatele mezi specializovanými odbornými firmami, jejichž pracovníci bývají vybaveni kromě profesních znalostí také certifikátem**

o způsobilosti k montáži a servisu konkrétní značky **bezpečnostních dveří, vydaným nejlépe přímo jejich výrobcem.**

Ochrana našeho domova je i otázkou důvěry, proto je prověřený dodavatel její nezbytnou součástí. Výsledná úroveň zabezpečení i technicko-estetická kvalita celé instalace je přímo závislá na tom, jak budou všechny prvky zabezpečení a rovněž i použité montážní postupy ve vzájemné rovnováze – výstižně označení ideálního stavu zabezpečovací sestavy je tedy její „vyváženost“. Pro názornost zde uvádíme příkladem základní popis takovéto vyvážené sestavy bytových bezpečnostních protipožárních dveří se zárubní, konkrétně ve 4. bezpečnostní třídě RC4. **(Více naleznete také v Tabulce 6 na straně 15)**

Bezpečnostní dveřní křídlo konstruované pro RC4, celokovové, dvouplášťové s vnitřními výztuhami. Nedílnou součástí kvalitní bezpečnostní sestavy je certifikovaná bezpečnostní zárubeň.



www.cmzs.cz
cmzs@cmzs.cz

Certifikované výrobky musí mít viditelné identifikační štítky uvádějící hlavní parametry výrobku, výrobové a certifikační normy a také nezaměnitelné výrobní číslo každého kusu.

ZÁSADY ZABEZPEČENÍ MAJETKU - SPRÁVNÉ A DOPORUČENÉ ŘEŠENÍ => CERTIFIKOVANÉ

1. SENIOŘI – VYVARUJTE SE PODOMNÍCH PRODEJců!

Pro radu a nákup bezpečnostních prvků nejlépe využijte kamennou prodejnu člena Cechu MZS-ČR a jeho profesionálních služeb. Zde platí vstřícné jednání, záruka a servis na dodané zboží.



2. BYTY A RODINNÉ DOMY – KRITICKÁ MÍSTA A JEJICH OŠETŘENÍ

Okna – bezpečnostní fólie, mříže Vstup – certifikovaná dvevní sestava
Balkon – mříže, zasklení Cennosti – trezor

A) Bezpečnostní dveře RC2/RC3 (ideálně také zároveň protipožární)

Certifikace dle ČSN EN 1627:2012

Komplexní řešení včetně všech produktů (kování, vložka) dle ČSN 1627-1630

B) Protipožární dveře zaručující pevnost materiálu EI/EW 15-30

+ Bezpečnostní kování s překrytem RC3 s certifikací dle ČSN EN 1627:2012

+ Vícebodový zadlabací zámek s certifikací EN 15 685 / směrnice 89/106 EHS RES-CPD včetně těsnění dle 93/68/EHS RES

+ Bezpečnostní cylindrická vložka RC3/RC4 s certifikací dle ČSN EN 1627:2012

C) Doporučené doplňky k sestavám

• Kukátko (kontrola prostoru před dveřmi)

• Přívny zámek s cylindrickou vložkou v RC3/RC4 s certifikací dle ČSN EN 1627:2012

• Bezpečnostní cylindrická vložka v RC3/RC4 s certifikací dle ČSN EN 1627:2012, vč. BSZ úpravy (otevření i v případě, že je zamčeno a klíče jsou v zámku z druhé strany dveří)

• Bezpečnostní cylindrická vložka s knoflíkem včetně BSZ úpravy, pro snadné uzamykání ze strany bytu, v RC3/RC4 s certifikací dle ČSN EN 1627:2012



Protipožární dveře EI/EW 15-30

3. BYTOVÉ DOMY – KRITICKÁ MÍSTA A JEJICH OŠETŘENÍ

Bytový/panelový dům – certifikovaný SGHK dle ČSN EN 1627:2012

Systém hlavního a generálního klíče (SGHK)

- Klíč správa budovy
- Klíč služby (svoz odpadů)
- Klíč uživatel
- P Trezor pro požární zásah
- Klíč pošta

Vstupní portál do objektu

Splňuje požární normu na únikový východ dle EN 179, EN 1125. Certifikace bezpečnostní cylindrické vložky dle ČSN EN 1627:2012. Vchod má systém generálního klíče / bezkontaktní čipový systém vč. správy oprávněných osob k používání vchodového portálu do objektu. Kombinovaný vstup bezkontaktně pomocí čipu, nouzově mechanicky pomocí klíče.

Byt – viz bod č. 2 – byty a rodinné domy

Společné prostory – kamerový systém

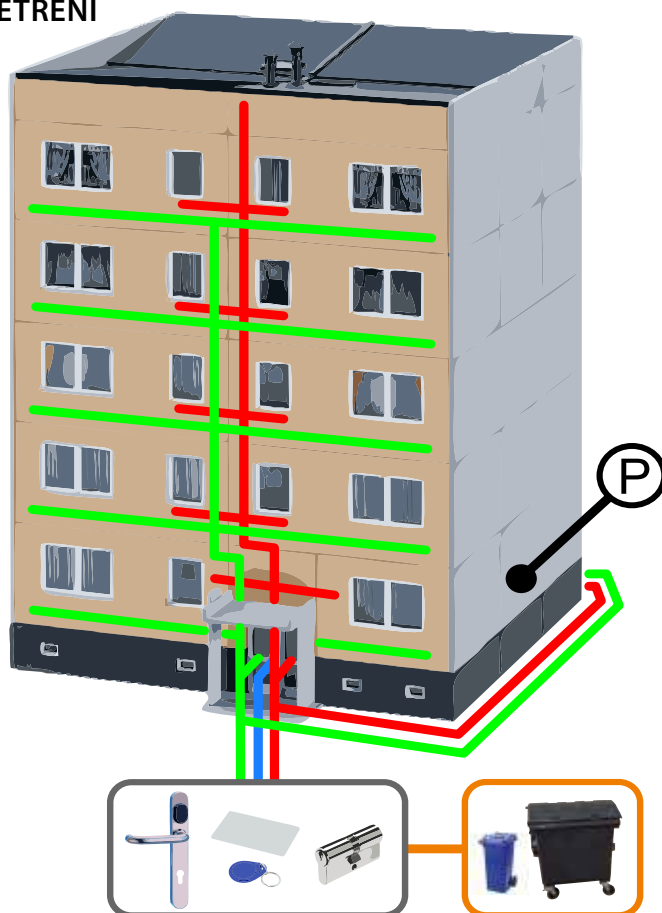
Kontrola přístupu pomocí čipů

Zabezpečená technologie (čip nelze kopírovat).

Výhodou je stálý přehled o aktivních čipech, kdy ztracené čipy lze ze systému vyřadit.

Volný přístup k hlavnímu vchodu

- bez porostů a překážek
- osvětlení na pohybové čidlo
- schránky s vnitřním vhozem



ZKOUŠENÍ A CERTIFIKACE MECHANICKÝCH ZÁBRANNÝCH SYSTÉMŮ – 2018

Certifikace MZS je posouzení shody specifikovaných vlastností určitého typu výrobku podle požadavkového technického předpisu – normy.

Hodnotou certifikace je míra důvěry a jistoty, která je zajištěna nestranným a odborně způsobilým prokazováním splnění specifikovaných požadavků třetí stranou. Je to také nejjednodušší a jednoznačný způsob, jak prokázat kvalitu jednotlivých výrobků, zabezpečovacích systémů či komplexního zabezpečení objektů - tedy plnění požadavků stanovených technickými předpisy – zejména českými technickými normami.

Zárukou, že tomu tak skutečně je, je platný certifikát shody, vydaný akreditovaným certifikačním orgánem podle příslušné průlomové - požadavkové normy.

Jak již bylo uvedeno v ČR jsou k tomuto účelu používány především evropské

normy EN, v převážné většině převedené do **formy ČSN EN** (znění evropské normy v češtině). Základem jsou tzv. výrobkové normy, které obsahují jak základní klasifikaci – zařazení, formou klasifikační tabulky, tak i požadavky pro jejich jednotlivé vlastnosti, vždy v několika úrovních – většinou označených jako třídy. Dále pak tzv. průlomové normy, které řeší především destrukční překonání otvorových výplní a jejich komponent.

Celý rámec certifikace pak završují standardy NBÚ a předpisy upravující ukládání zbraní a střeliva.

Zkoušení a certifikace otvorových výplní – dveře, okna, okenice, mříže a další, probíhá podle požadavkové normy **ČSN EN 1627 Dveře, okna, lehké obvodové pláště, mříže a okenice – Odolnost proti vloupání – Požadavky a klasifikace**. Ta obsahuje požadavky

na statické zatížení, dynamické zatížení a čas potřebný k překonání předmětné otvorové výplně, tzv. dobu průlomové odolnosti, včetně jednoznačné specifikace nářadí, kterým je tato zkouška prováděna.

Vlastní zkoušky – popis jejich realizace je definován v normách **ČSN EN 1628 – statické zkoušky, ČSN EN 1629 – dynamické zkoušky, ČSN EN 1630 – průlomové zkoušky. Výrobky jsou certifikovány do bezpečnostních tříd RC1 až RC6**. Běžně jsou používány bezpečnostní třídy RC1 až RC4, bližší charakteristika jednotlivých tříd RC viz tabulka 1.

Přičemž platí, že čím je bezpečnostní třída RC vyšší, tím je průlomová odolnost výrobku – jeho odolnost proti narušení větší – výrobek je kvalitnější a poskytuje vyšší ochranu zabezpečení.

Tabulka 1 – Bližší charakteristika jednotlivých bezpečnostních tříd RC podle ČSN EN 1627

Bezpečnostní třída RC	Předpokládaný způsob napadení
RC 1	Příležitostný zloděj zkouší realizovat vloupání s použitím malého jednoduchého nářadí rozbít okno, dveře nebo uzávěr užitím fyzického násilí, například kopáním, narážením ramenem, zdviháním, vytrháváním, nemá žádné zvláštní znalosti o překonávání otvorových výplní a jejich komponentů
RC 2	Příležitostný zloděj dále zkouší rozbít okno, dveře nebo uzávěr použitím jednoduchých nástrojů, například šroubovák, kleště, klín, má malé znalosti o překonávání otvorových výplní a jejich komponentů
RC 3	Zloděj zkouší zajistit přístup použitím dalšího šroubováku, páčidla, malého kladiva, důlčků, mechanické ruční vrtačky, má základní znalosti o překonávání otvorových výplní a jejich komponentů
RC 4	Zkušený zloděj dále používá pilu, kladivo, sekeru, sekáč, jednoruční elektrickou vrtačku, má dobré znalosti o překonávání otvorových výplní a jejich komponentů
RC 5	Velmi zkušený zloděj dále používá elektrické nářadí, například vrtačku, přímočarou pilu, úhlovou brusku o průměru kotouče maximálně do 125 mm, má velmi dobré znalosti o překonávání otvorových výplní a jejich komponentů
RC 6	Velmi zkušený zloděj dále používá výkonné elektrické nářadí například vrtačku, přímočarou pilu a úhlovou brusku o průměru kotouče maximálně do 230 mm, má speciální znalosti o překonávání otvorových výplní a jejich komponentů

Klasifikační norma ČSN EN 1627 stanovuje také požadavky pro jednotlivé komponenty – dveřní kování ve vztahu k jednotlivým bezpečnostním třídám RC, viz tabulka 2.

Tabulka 2 – Požadavky na kování

Výrobková norma	Bezpečnostní třída RC 1	Bezpečnostní třída RC 2	Bezpečnostní třída RC 3	Bezpečnostní třída RC 4
Cylindrická vložka – klíč EN 1303	4	4	4	6
Cylindrická vložka – napadení EN 1303	C, (1), A vč. bezpečnostního kování s překrytím	C, (1), A vč. bezpečnostního kování s překrytím	C, (1), A vč. bezpečnostního kování s překrytím	D, (2), B vč. bezpečnostního kování s překrytím
Dveřní kování – EN 1906	1	2	3	4
Zámek – EN 12209	3	3	4	7

Komponenty otvorových výplní – stavebního kování by měly být, vždy před uvedením na trh, odzkoušeny a certifikovány podle výrobních norem viz tabulka 3.

Tabulka 3 – Přehled výrobních norem pro komponenty uzávěrů – stavební kování			
Označení výrobních norem	Výrobek, kterého se norma týká	Požadavky – třídy bezpečnosti označované TB	Charakteristika požadavku SECURITY
ČSN EN 1303	Profilové cylindrické vložky	Třída 1 až 6	Bezpečnost související s klíčem
ČSN EN 1303	Profilové cylindrické vložky	Třída 0 až D	Odolnost proti napadení
ČSN EN 1906	Dveřní kování – dveřní štíty	Třída 1 až 4	Odolnost proti destrukci
ČSN EN 12209	Zadlabací zámky	Třída 1 až 7	Pevnost závory a odolnost proti odvrtní
ČSN EN 1935	Závěsy	Třída 1 až 3	Bezpečnost a odolnost proti vloupání
ČSN EN 12320	Visací zámky	Třída 1 až 7	Odolnost proti destrukci a překonání uzamykacího mechanismu

Výsledkem je shrnutí vlastností do tzv. klasifikační tabulky, v níž jednotlivé číslice uvádějí specifikované vlastnosti předmětného stavebního kování, jako je životnost, vhodnost pro dveře s požární odolností, odolnost proti korozi a teplotě, bezpečnost a odolnost proti odvrtní atd. Jejich úrovně – třídy jsou označovány buď arabskou číslicí, nebo písmenem. Hodnoty jednotlivých úrovní – třídy, lze vyčíst v příslušné výrobní normě pro předmětný typ kování.

K zásadní změně však dochází v požadavkové normě ČSN EN 1627 Dveře, okna, lehké obvodové pláště, mříže a okenice –

Odolnost proti vloupání – Požadavky a klasifikace. – změna A1/2015, kde je v odstavci 1 oblast použití, ve větě druhé uvedeno: Stavební kování je součástí dveří, oken atd. a nemůže být samostatně klasifikováno jako takové podle této normy. Dále zůstává zachováno, že norma neobsahuje požadavky na odolnost zámeků a cylindrických vložek proti napadení paklíči – tzv. PICKING.

V současnosti byl tento typ výrobků certifikován podle ČSN EN 1627:2012 s využitím zkoušek podle výrobních norem a podle průlomové normy ČSN EN 1630:2012 do bezpečnostních

tříd RC1 až RC4. Tento postup však již s vydáním shora uvedené změny A1:2015 k ČSN EN 1627 nebude možný. Proto bylo po diskuzi se zainteresovanými subjekty rozhodnuto plně využít přílohy č. 1 k vyhlášce č. 528/2005 Sb. O fyzické bezpečnosti a certifikaci technických prostředků, ve znění pozdějších předpisů Národního bezpečnostního úřadu a certifikovat stavební kování do kategorií **UZAMYKACÍ SYSTÉM TYP 1 AŽ 4**. Požadavky na jednotlivé typy uzamykacích systémů (UST) jsou dány předmětnou vyhláškou NBÚ ve vztahu k bezpečnostním třídám RC2 až RC5 viz tabulka 4 a www.nbu.cz.

Tabulka 4 – Porovnání RC x a UST x				
Uzamykací systém typ podle vyhlášky NBÚ	1	2	3	4
Bezpečnostní třída RC podle ČSN EN 1627	RC 2	RC 3	RC 4	RC 5

Jednotlivé typy uzamykacích systému (stavebního kování) z hlediska jejich průlomové odolnosti – odolnosti proti překonání lze charakterizovat viz tabulka 5.

Tabulka 5 - Bližší charakteristika jednotlivých uzamykacích systémů typ podle NBÚ	
Uzamykací systém typ (UST)	Předpokládaná průlomová odolnost
1	Doba průlomové odolnosti 3 minuty, použití jednoduchých nástrojů – šroubovák, kleště, klín, aplikace nedestruktivních metod pro otevření zámeků – cylindrických vložek – SG – BK, Hobbs – picking atd., (odpovídá bezpečnostní třídě RC2 + nadstavba SG atd.)
2	Doba průlomové odolnosti 5 minut, použití dalšího šroubováku, páčidla, aplikace nedestruktivních metod pro otevření zámeků – cylindrických vložek – SG – BK, Hobbs – picking atd., (odpovídá bezpečnostní třídě RC3 + nadstavba SG atd.)
3	Doba průlomové odolnosti 10 minut, použití pily na kov, těžkého kladiva, sekery, sekáče, jednoruční elektrické a akumulátorové vrtačky, aplikace nedestruktivních metod pro otevření zámeků – cylindrických vložek – SG – BK, Hobbs – picking atd., (odpovídá bezpečnostní třídě RC4 + nadstavba SG atd.)
4	Doba průlomové odolnosti 15 minut, použití elektrického nářadí do výkonu 1100 W – přímočará pila, úhlová bruska o průměru kotouče maximálně do 125 mm, aplikace nedestruktivních metod pro otevření zámeků – cylindrických vložek – SG – BK, Hobbs – picking atd., (odpovídá bezpečnostní třídě RC5 + nadstavba SG atd.)

Jak z uvedených charakteristik vyplývá, platí zásada, že čím je vyšší typ (číslice), tím je průlomová odolnost výrobku – jeho odolnost proti narušení větší – výrobek je kvalitnější a poskytuje vyšší ochranu zabezpečení.

Závěrem lze konstatovat, že od ledna 2016 došlo k zásadní změně v systému certifikace stavebního kování – cylindrická vložka,

stavební zámek a dveřní kování, s využitím zejména pro bezpečnostní dveře a mříže. V praxi se budeme setkávat s UST 1-3 v návaznosti na bezpečnostní třídy RC2-4 podle požadavků v ČSN EN 1627, zkoušeno podle ČSN EN 1630 a nadstavby – odolnost proti nedestrukčnímu překonání. Prokázání shora uvedených parametrů bude deklarováno vydáním certifikátu

shody v kategoriích UST 1 až UST 4 pro oblast SECURITY, v návaznosti na zkoušky podle ČSN EN 1630, viz tabulka 6, a tam, kde to bude vhodné i pro certifikaci technických prostředků určených k ochraně utajovaných skutečností Národním bezpečnostním úřadem (NBÚ).

Petr Koktan, člen představenstva CMZS



Tabulka 6 – Zabezpečovací prostředky												
Úroveň zabezpečení	Vchodové dveře	Bezpečnostní zámek	Bezpečnostní cylindrická vložka		Bezpečnostní dveřní kování	Dosažitelná okna	Dosažitelné zasklené plochy	Okenice chránící dosažitelná okna nebo dveře	Okna nebo dveře dosažitelné pouze ze žebříku	Zasklení dosažitelné pouze ze žebříku	Poplachový zabezpečovací systém	Trezory
			Klíč	Napadení								
	ČSN EN 1627	*ČSN EN 12209	*ČSN EN 1303 nebo 15684		*ČSN EN 1906	ČSN EN 1627	ČSN EN 356	ČSN EN 1627	ČSN EN 1627	ČSN EN 356	ČSN EN 50131-1 ed.2	ČSN EN 1143-1
	**ČSN EN 1627	**ČSN EN 1627	**ČSN EN 1627									
1	RC1	Třída 3	Třída 4/E	Třída 1/B	Třída 1	RC1	Třída P4A	RC1	-	(Dvojitě zasklení)	-	Požadované pouze jestliže cenné předměty přesahují určitou hodnotu
		RC1	RC1		RC1							
2	RC2	Třída 3	Třída 4/E	Třída 1/B	Třída 2	RC2	Třída P5A	RC2	RC1	(Dvojitě zasklení)	Stupeň 1 nepovinný	Požadované pouze jestliže cenné předměty přesahují určitou hodnotu
		RC2*** US typ 1	RC2*** US typ 1		RC2*** US typ 1							
3	RC3	Třída 4	Třída 4/E	Třída 1/B	Třída 3	RC3	Třída P6B	RC3	RC2	Třída P4A	Stupeň 1	Požadované pouze jestliže cenné předměty přesahují určitou hodnotu
		RC3*** US typ 2	RC3*** US typ 2		RC3*** US typ 2							
4	RC4	Třída 6	Třída 6/F	Třída 2/C	Třída 4	RC4	Třída P7B	RC4	RC3	Třída P5A	Stupeň 2	Požadované pouze jestliže cenné předměty přesahují určitou hodnotu
		RC4*** US typ 3	RC4*** US typ 3		RC4*** US typ 3							
5	RC5	Třída 7	Třída 6/F	Třída 2/C	Třída 4	RC4	Třída P8B	RC5	RC4	Třída P6B	Stupeň 3/4	Požadované pouze jestliže cenné předměty přesahují určitou hodnotu
		RC 5/6*** US typ 4	RC 5/6*** US typ 4		RC 5/6*** US typ 4							

Tab. 6 – Zabezpečovací prostředky: *Základní požadavek ** Doporučení ke zvýšení úrovně zabezpečení ***Doplnění US typu k RC třídám

DOPORUČENÉ TŘÍDY ODOLNOSTI VÝROBKŮ

Norma ČSN P CEN/TS 14383-3 definuje 5 úrovní zabezpečení pro jednotlivé úrovně rizika. Úrovně zabezpečení jsou vztaženy k odolnosti jednotlivých zabezpečovacích prostředků a předpokládané hodnotě zničeného, zcizeného nebo zneužitého majetku.

Úroveň rizika a způsoby zabezpečení		
Úroveň zabezpečení	Úroveň rizika	Preventivní opatření
1	velmi nízké	Základní mechanické zabezpečení
2	nízké	Zvýšené mechanické zabezpečení
3	střední	Zvýšené mechanické zabezpečení a minimální elektronické zabezpečení
4	vysoké	Rozsáhlé mechanické zabezpečení a střední elektronické zabezpečení
5	velmi vysoké	Rozsáhlé mechanické zabezpečení a vysoké elektronické zabezpečení

BEZPEČNOST CYLINDRICKÉ VLOŽKY A BEZPEČNOST KOPIE KLÍČE



Bezpečnost cylindrické vložky je třeba posuzovat ze dvou hledisek a to z hlediska bezpečnosti proti mechanickému napadení a z hlediska možnosti vzniku neoprávněné kopie klíče.

Bezpečnost vložky

V rámci celé řady dalších aspektů jako je např. životnost, odolnost vůči korozi a extrémním teplotám, kombinační možnosti apod. řeší bezpečnost cylindrické vložky proti napadení evropská norma **EN 1303**, která má na základě mezinárodních dohod status české národní normy (**ČSN**). Tato norma řeší charakteristiky vlastní cylindrické vložky, resp. originálního klíče, a vychází z ní v zásadě všechny členské státy EU. Nicméně vzhledem k místním specifikům jsou v jednotlivých státech na základě požadavků úřadů a investorů produktové systémy posuzovány i na základě národních zvyklostí. Využití národních norem lépe vystihuje naplnění místních podmínek a požadavků na produkt a vzhledem k jejich vyšší náročnosti napomůže k potlačení méně kvalitních produktů na trhu.

U nás je pro tyto účely využívána evropská norma **EN 1627** (má podobně jako **EN 1303** status české národní normy **ČSN**), která hodnotí cylindrickou vložku v rámci celého dveřního systému.

Z výsledků zkoušek podle **ČSN EN 1627** vychází také certifikace vložkových systémů Národním bezpečnostním úřadem (**NBÚ**), která říká, pro jaký typ zabezpečené oblasti lze daný produktový systém použít. Certifikát NBÚ také deklaruje úspěšné provedení zkoušky na odolnost vložky proti nedestruktivní dynamické metodě napadení.

Při deklarování bezpečnostní třídy vůči zákazníkovi je třeba však vždy jednoznačně uvést, podle které normy se

bezpečnostní třída uvádí.

Pro potřeby certifikace NBÚ odpovídají jednotlivé bezpečnostní třídy dle **EN 1627** těmto označením: **SS4=2 (RC3, resp. US2) a SS4=3 (RC4, resp. US3)**.

Bezpečnost kopie klíče

Dalším hlediskem bezpečnosti vložky (ať již jednotlivé nebo celého uzamykacího systému) je jistota vlastníka, že bude mít pod kontrolou všechny klíče, které danou vložku nebo celý uzamykací systém ovládají, tedy i případné kopie stávajících klíčů.

Proto je třeba do výroby klíče chránit právní cestou s využitím průmyslové právní ochrany.

Průmyslově je však právní ochrana široký pojem a obsahuje několik stupňů ochrany, které lze vztáhnout na oblast klíčařské výroby:

Nejvyšším stupněm právní ochrany je **patent (zákon č. 527/1990 Sb., vyhláška č. 550/1990 Sb.)**, který představuje výhradní právo využívat vlastní řešení výrobku (tedy např. polotovaru klíče) a zařízení k provádění způsobu výroby. Patent představuje zákonem zaručené výhradní právo využívat vlastní nové technické řešení a technologický postup při výrobě výrobku (v našem případě polotovaru klíče). Předpoklad novosti daného technického řešení je přitom hlavní podmínkou pro udělení patentové ochrany. Tato ochrana výhradního využívání vlastního technického řešení tak předpokládá právní jistotu, že např. profilované polotovary klíčů může vyrábět a dodávat na trh pouze vlastník patentu (výrobce), který je skutečně schopen zaručit, že kopie klíčů budou dovyrobeny pouze a výhradně oprávněným vlastníkem vložky nebo uzamykacího systému. Výroba a dodávky profilových polotovarů třetími osobami je nelegální a má trestné právní důsledky.

Patent může v rámci jemného mechanismu vložky chránit jakýkoliv díl nebo řešení ve vložce. Je třeba dbát na to, že z hlediska bezpečnosti do výroby klíče musí patentově chráněné řešení pokrývat výhradně profilovou část klíče, tak aby bylo skutečně možno zaručit, že distribuci polotovarů klíčů může zabezpečovat pouze vlastník patentu, případně licencovaná osoba.

Dalším stupněm právní ochrany je **užitný vzor (zákon č. 478/1992 Sb.)**, nazývaný též „malý patent“. Na rozdíl od patentu užitný vzor chrání pouze vlastní výrobek a nikoliv již výrobní postup, u užitného vzoru navíc patentový úřad nezkontroluje podmínku novosti řešení. To

předpokládá možnost, že užitný vzor může být napaden a pokud se prokáže, že příslušné technické řešení není nové, může to v konečném důsledku vést k výmazu užitného vzoru z rejstříku ÚPV a tím i ke ztrátě ochrany.

V klíčařském oboru je také velmi často využívána ochrana profilu klíče **ochrannou známkou (zákon č. 441/2003, vyhl. č. 97/2004 Sb.)** kombinovaná s organizační smluvní ochranou. Ochranná známka v tomto případě chrání pouze tvar výrobku (v našem případě tvar profilu klíče, nikoliv však jeho technické řešení). To předpokládá možnost tvarových variací chráněného profilu, které mohou ovládat cylindrickou vložku, aniž by došlo k porušení práv vlastníka ochranné známky.

V produktovém systému cylindrické vložky a klíče je celá řada komponent, které mohou být chráněny některým z výše uvedených stupňů ochrany (hlava klíče, stavítka, funkce apod.). Jak již bylo řečeno, z hlediska ochrany do výroby klíče je však třeba, aby se tato ochrana vztahovala výhradně na profilovou část klíče.

U vložkových systémů s nedostatečnou právní ochranou tak existuje reálné riziko, že profilované polotovary klíčů mohou na trh legálně dodávat třetí osoby.

Prohlášení o způsobu ochrany daného profilového systému je třeba vždy doložit dokumentací, případně odkazem na veřejně dostupný registr na webových stránkách patentového úřadu:

www.upv.cz.

Dokumentace obsahuje informace o stupni ochrany, o vlastníkově, dále podrobný popis technického řešení a další relevantní informace. Z dokumentace vychází mj. i doba trvání ochrany.

Bezpečnostní karta

Bezpečnostní karta je dokladem vlastnictví jednotlivé cylindrické vložky nebo celého uzamykacího systému. Pro konečného uživatele, který se nemusí v dané problematice zcela orientovat, však také představuje průkaz o tom, že zakoupil bezpečný vložkový systém ve všech výše uvedených ohledech. Měl by tak také mít důvěru v to, že zakoupil opravdu bezpečný produkt jak z hlediska mechanického napadení, tak z hlediska kontroly do výroby klíče. **Doporučuje se tedy dodávat pouze produktové systémy s bezpečnostní kartou, které splňují požadavky na RC3, resp. RC4 dle ČSN EN 1627 a které mají nejvyšší ochranu z hlediska legální do výroby klíče.**

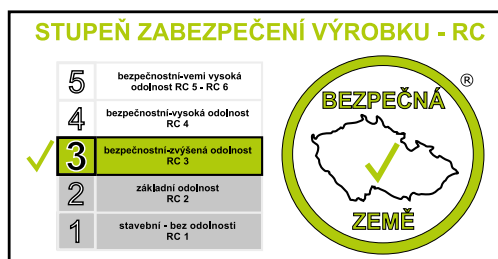
NOVÉ OZNAČOVÁNÍ VÝROBKŮ

Co vlastně znamená nové označování výrobků?

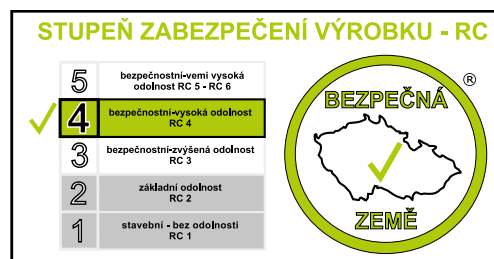
Jde o snadnou orientaci mezi produkty na trhu a rozpoznání kvalitních, certifikovaných a doporučovaných výrobků od těch ostatních. Toto označení je jednoduchá a přehledná tabulka, která nese výčet všech možných bezpečnostních RC tříd (RC – Resistance Class), které

mohou výrobky v rámci certifikačního procesu získat. Konkrétní stupeň zabezpečení, tedy RC třída daného výrobku, znamená do jaké míry je produkt odolný vůči pokusům o jeho násilné překonání. Tato odolnost je definována číslem RC třídy (RC1-RC6). Zelené "zaškrtnutí" a podbarvení vám oznamuje, v jakém stupni zabezpečení si daný výrobek pořizujete. V praxi se nejvíce používá

RC3 a RC4. Označení najdete na obalu výrobku jako samolepku, cedulku či vytisknutý štítek přímo na krabici. Celé označení (tedy obdélníková tabulka včetně veškerého obsahu, textů a loga BEZPEČNÁ ZEMĚ) je registrováno pod ochrannou známkou na ÚPV ČR. Udělování licencí výrobkům a seznam držitelů je výhradním vlastnictvím a právem Cechu MZS-ČR.



Ukázka nového označení výrobku ve třídě RC3



Ukázka nového označení výrobku ve třídě RC4

Popis jednotlivých RC tříd a vysvětlení, co která třída znamená:

- RC1:** Výrobky v bezpečnostní třídě RC1 jsou **základní**, označované také jako **stavební**. Neaplikují se u nich průlomové zkoušky a **nemusí odolávat stanovený čas**.
- RC2:** Výrobky v bezpečnostní třídě RC2 jsou určeny k zabezpečení méně rizikových objektů, kdy pachatel používá spíše prostou fyzickou sílu nebo jednoduché nářadí. RC2 **musí odolat** pokusům o překonání **limit 3 minut**.
- RC3:** Výrobky v bezpečnostní třídě RC3 jsou v praxi nejvíce používané a doporučované pro zajištění vstupních otvorů, zejména bytů, s přiměřenou mírou rizika napadení. Jedná se o stupeň zabezpečení, který odolává příležitostnému pachateli. RC3 **musí odolat** pokusům o překonání **limit 5 minut**.
- RC 4:** Výrobky v bezpečnostní třídě RC4 jsou určeny k zajištění rizikových objektů, kde je předpoklad napadení od zkušeného pachatele, který je na překonání zábrany vybaven a má i určité znalosti. Tato bezpečnostní třída je de-facto nejvyšší, která je v praxi používána. RC4 **musí odolat** pokusům o překonání **limit 10 minut**.
- RC5-6:** Výrobky v bezpečnostních třídách RC5 a RC6 se na trhu prakticky nevyskytují a v ČR nejsou takřka vyráběny. Parametry, které tyto výrobky musí splňovat, jsou poměrně vysoké a konstrukce těchto výrobků se blíží ke kategorii trezorové techniky.

VYSVĚTLIVKY PIKTOGRAMŮ U PRODUKTŮ V KATALOGU

Piktogramy RC tříd:

-  RC třída odolnosti produktu
-  RC třída odolnosti produktu
-  RC třída odolnosti produktu
-  RC třída odolnosti produktu

Piktogramy možností použití produktů:

-  Produkt je vhodný pro systémy hlavního a generálního klíče (SGHK) a pro "malé centrály" (rodinné domy)
-  Produkt umožňuje kombinaci mechanického a elektronického použití (typicky např. osazení klíče čipem)
-  Produkt je nabízen také ve variantě AMOK – lze odemknout oprávněným klíčem za všech situací
-  Produkt je nabízen také ve variantě PANIK – pro použití k únikovým cestám z objektu

Tabulka vlastností a odolností produktů:

Produkt má patentovou ochranu
Produkt je odolný vůči vyhamatání planžetou
Produkt je odolný vůči destruktivní metodě odvrtání

ODVRTÁNÍ	✓
VYHAMATÁNÍ	✓
PATENTOVÁ OCHRANA	✓
BUMPING	✓
ROZLOMENÍ	✓
BSZ, KNOFLÍK	✓

Produkt lze dodat s prostupovou spojkou (BSZ) a osadit jej knoflíkem (olivou)
Produkt je odolný vůči destruktivní metodě rozlomení vložky
Produkt je odolný vůči nedestruktivní metodě Bumping (SG metoda)



ASSA ABLOY Czech & Slovakia s. r. o.

Společnost ASSA ABLOY Czech & Slovakia s. r. o. je součástí skupiny ASSA ABLOY, předního světového výrobce a dodavatele komplexního řešení uzamykacích dveřních systémů. ASSA ABLOY klade důraz na zabezpečení, bezpečnost a snadné ovládání, tak aby byly splněny všechny potřeby a požadavky uživatelů.

ASSA ABLOY Czech & Slovakia vznikla 1. 9. 2008 spojením dvou vedoucích společností na českém trhu – FAB, s. r. o. a Abloy spol. s r. o., ASSA ABLOY Czech and Slovakia úspěšně pokračuje v zavedené spolupráci se všemi distribučními kanály, projektanty i architekty a nabízí komplexní dveřní vybavení značek FAB, Abloy, Yale, EffEff a VingCard/Elsafe pro domácnosti, firmy, hotely, multifunkční centra atd.

O značce FAB

Značka FAB má za sebou více než stoletou historii. Kolikrát se asi klíč s hlavou psa v logu otočil v zámku? Kolik klíčů se nešťastnou náhodou ztratilo a kolik lidí si oddechlo, když ten svůj nakonec přece jen našlo v kapse?

Generace lidí spoléhaly na kvalitu výrobků se značkou FAB. O tom, jak moc jim přirostla k srdci, svědčí sám výraz "fabka", který zdomácněl v hovorové řeči a nakonec se do stal i do oficiálních slovníků současné češtiny vedle dalších slov vytvořených podle legendárních značek – botasek, wafek či karmy. Značka FAB je tu i v 21. století. Díky stoleté tradici rozumí potřebám svých zákazníků a neustále přináší nová řešení v oblasti dveřního vybavení a ochrany majetku. Technologický vývoj jde dopředu, zabezpečovací systémy se zdokonalují a fabka jako synonymum kvality, na kterou se dá spolehnout, zůstává.



Pod značkou FAB se vyrábí produkty kompletního dveřního vybavení:

- Cylindrické vložky – mechanické, mechatronické
- Systémy generálního a hlavního klíče
- Zadlabací zámky
- Visací, lankové a přidavné zámky
- Bezpečnostní dveřní kování
- Dveřní a podlahové zavírače
- Paniková kování
- Skříňkové a mincové zámky
- Elektrické otvírače

Původ jména

Název značky FAB vznikl ze tří prvních písmen příjmení jednoho ze zakladatelů značky, Aloise Fáborského. Druhým zakladatelem byl František Šeda, který vlastnil polovinu firmy pouze do roku 1916, kdy svůj podíl prodal z neznámého důvodu Fáborskému.

Pes ve znaku

Hlava psa, symbol výrobků FAB, se objevila na klíčích z rychnovské továrny už ve 30. letech a s malou přestávkou na začátku 21. století vydržela až dodnes. Autorem návrhu loga psa je rychnovský sochař Jan Moravec (soused Aloise Fáborského).



Kontakty

ASSA ABLOY Czech & Slovakia s. r. o.

Centrála:

Dolnoměcholupská 1418/12
Praha 10 102 00

tel.: +420 226 806 200

info@assaabloy.cz
web: www.assaabloy.cz

Užitečné odkazy:

www.fab.cz

https://www.facebook.com/FAB-ceskarepublika/?ref=br_rs

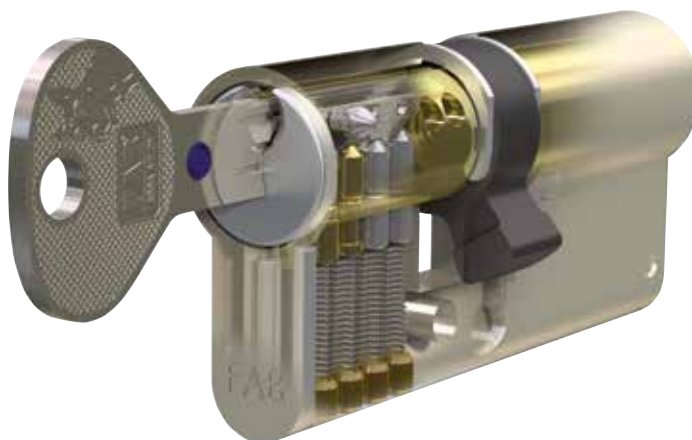
<https://www.facebook.com/FABrikas-budoucnosti/>

FAB 1000U4



Oboustranná cylindrická vložka.

- Patent č. PV 2010 – 798
- **RC4 dle ČSN 1627**
- Užžitný vzor: CZ 22011 U1
- Cylindrická vložka poskytující tu nejvyšší ochranu v RC4
- Vhodná pro zabezpečení vchodových dveří do RD či bytu
- Splňuje požadavky pojišťoven na zabezpečení ve 4. bezpečnostní třídě
- Dodávána s bezpečnostní kartou, bez které není možné přidělat klíč – poskytuje právní ochranu klíče proti neoprávněnému kopírování
- Patentovaná technologie bočních blokovacích kolíků USB
- Více než 100.000 efektivních kombinací uzamykacího mechanismu
- Možno sjednotit s dalšími výrobky na ovládání jedním klíčem:
 - cylindrická vložka 1000U4, 1001U4 a 1002U4
 - visací zámek 1011U4H
 - přídavný zámek FAB 2232, profil 264



ODVRTÁNÍ	✓
VYHMATÁNÍ	✓
PATENTOVÁ OCHRANA	✓
BUMPING	✓
ROZLOMENÍ	✓
BSZ, KNOFLÍK	✓

Dodávaná balení

- Standardně dodávána s 5 klíči
- Povrchová úprava: saténový nikel

FAB 200RSG



Oboustranná cylindrická vložka.

- Patent č. 306616
- **RC3 dle ČSN 1627**
- Užžitný vzor: CZ 29142 U1, CZ 31995 U1
- 5ti stavítkový uzamykací systém
- Mosazné těleso i bubínek
- Přední doraz – patentovaná technologie RSG
- Spojka úplná nesymetrická
- Identifikační karta

Výhody

- Systém chráněn patentem
- Vysoká úroveň zabezpečení
- Rozsáhlá rozměrová řada
- Široká nabídka kompatibilních zámků
- Standardně dodáváno 5 klíčů pro rozměry 30+30 a 30+35, pro ostatní rozměry dodávány 3 klíče



ODVRTÁNÍ	✓
VYHMATÁNÍ	✓
PATENTOVÁ OCHRANA	✓
BUMPING	✓
ROZLOMENÍ	✓
BSZ, KNOFLÍK	✓



www.fab.cz
tel. +420 226 806 200
info@assaabloy.cz

Použití

- Pro dveře vyžadující trvale vysokou bezpečnost zajištění
- Vstupní dveře bytu, vchodové dveře bytového domu, kanceláře, školy, průmyslové objekty

Volitelná provedení

- Oboustranná cylindrická vložka
- Knoflíková cylindrická vložka
- Jednostranná cylindrická vložka

FAB +CLIQ



Flexibilní uzamykáč systém.

- Cylindrická vložka FAB 200, 300, 3000, 3000+CLIQ chráněna bezpečnostním kováním s krytem cylindrické vložky v RC3 dle ČSN EN 1627:2012 včetně SGHK
- ČSN EN 15684 – mechatronické vložky

Bezpečnost

- Kombinace mechanického a elektronického zabezpečení
- Kryptomerické kódování elektroniky klíčů
- Nemožnost výroby neoprávněné kopie klíčů
- Okamžitá změna přístupových práv (např. při ztrátě klíče)

Flexibilita

- Neomezené možnosti přístupových práv elektronických klíčů
- Definování přístupových časů elektronických klíčů
- Změna přístupových práv bez dalších nákladů
- Možnost výměny za jakoukoli cylindrickou vložku



Komfort

- Akustická a vizuální signalizace přístupů elektronických klíčů
- Vyčítání historie přístupů z elektronických klíčů a vložek
- Správa klíčového hospodářství v rámci ovládacího SW

Instalace

- Rychlá a snadná montáž
- Bezdrátová technologie – žádné další náklady na kabely, připojení apod.
- Absence napájení vložek, zdrojem je pouze baterie klíče
- Snadná výměna baterie v hlavě klíče

FAB BERA



Samozamykáč zámky.

Máte vyřešené spolehlivé zabezpečení hlavních vchodových dveří? Nebaví Vás neustále chodit dolů ke vchodu a otevírat dveře všem návštěvám? Necítíte se bezpečně, když sousedé nechávají otevřený hlavní vchod a v domě se pohybují neznámé osoby? Ať už jste předsedou bytového družstva či správcem panelového domu hledající bezpečné a komfortní uzamykání společného vchodu, zámek FAB Bera pro vás představuje to nejlepší řešení!



Výhody zámku FAB Bera

- Při zavřených dveřích vždy uzamčeno
- Snadné odemčení dveří zevnitř pomocí panikové kliky
- Lze připojit na domácí telefony a přístupový systém
- Jednoduchá instalace a minimální údržba
- Bezpečnostní třída **RC3**
- Vysoká bezpečnost až do RC4
- Vyroben v České republice

Samozamykáč elektromechanický zámek FAB Bera je dostupný ve třech provedeních:

- **FAB Bera typ E**
paniková funkce + impulzní otevírání
- **FAB Bera typ D**
paniková funkce + akustická a vizuální signalizace stavu zámku
- **FAB Bera typ M**
paniková funkce + akustická a vizuální signalizace + signalizace stavu zámku

FAB
ASSA ABLOY

www.fab.cz
tel. +420 226 806 200
info@assaabloy.cz



dormakaba Česko s. r. o.

Dorma Group a Kaba Group, ze švýcarského Rümmlangu v Curychu, začaly vytvářet fúzi dormakaba v září 2015. Sloučením byla vytvořena jedna ze tří největších společností na světovém trhu v oblasti bezpečnostních a přístupových řešení, s obratem více než 2 miliardy CHF a s cca 16 000 zaměstnanci. Společnost dormakaba je aktivní ve více než 50 zemích a má zastoupení prostřednictvím výrobních závodů a distribučních a servisních míst na všech relevantních trzích. Dohromady tyto dvě společnosti nabízejí svým zákazníkům komplexní portfolio produktů a služeb pro bezpečnost a přístupová řešení, takže zákazníci mohou získat veškeré informace vztahující se k přístupu otevírání a zavírání dveří z jediného zdroje. Portfolio zahrnuje uzamykací systémy – od vložek, klíčů a zámků až po plně síťové elektronický přístup řešení – ale i fyzické přístupové systémy a automatické dveřní systémy, rovněž také komplexní řadu dveřních závěsů a kování nebo ovládání dveří. Ty jsou doplněny produkty pro záznamy dat, vysoce bezpečnostními zámkami, horizontálními posuvnými stěnami, posuvnými příčkami a komplexním systémem kování na sklo. Společnost dormakaba je zároveň lídrem v oblasti klíčových polotovarů, řezacích strojů a výrobků pro automobilový průmysl, jako jsou transpondérové klíče a programátory. Obě společnosti mají dlouhou tradici v inovacích a technické dovednosti. Na cestě do svého strategického cíle novinek vedení v průmyslu, spojuje dormakaba požadavky zákazníků na technologické trendy a vytváří nepřetržitý proud průkopnických řešení, která vytváří přidanou hodnotu pro zákazníky a uživatele. Přibližně 85 mil. CHF, nebo asi 5 % obratu konsolidačního celku, se každý rok investuje do inovací a vývoje produktů.



Chytrá a bezpečná řešení přístupu – vše související s dveřní technikou a zabezpečením vstupu do objektů a místností od jednoho dodavatele.

Rádi vám poradíme s vaší problematikou.

Vítejte ve virtuálním světě dormakaba. Zdarma ke stažení pod linkem dole.

V rámci našich přístupových systémů mechanických, mechatronických i elektronických lze neustále provádět nástavbu při zachování a využití stávajících komponent. Stejně tak lze mechanický systém kdykoli povýšit na mechatronický systém a v případě potřeby pak zastřešit on-line řešením. To zaručuje uživateli mít svůj přístupový systém vždy na nejvyšší úrovni a přizpůsobovat jej svým potřebám. Tomu v dormakaba říkáme jistota investice zákazníka.



Kontakty

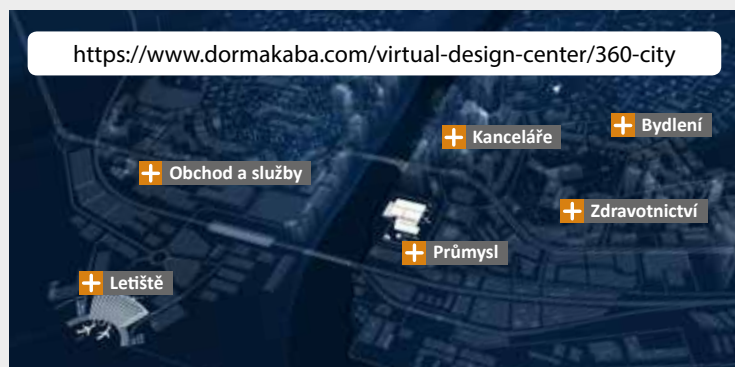
dormakaba Česko s. r. o.

Centrála:

Kovářova 39/23
155 00 Praha 5 – Stodůlky

tel.: +420 603 575 515

ivo.buk@dormakaba.com
web: www.dormakaba.com/cz-cs



Kaba c-lever pro



Nové elektronicky kontrolované kování c-lever pro nabízí dokonalý, dobře promyšlený design v kombinaci s maximální funkcí.

Pro venkovní dveře nebo dveře se zvýšenou bezpečností nabízí c-lever pro nejen ochranu proti vloupání a protipožární ochranu, ale také řešení únikových a panikových cest.

Přesné ovládání přístupu pro prakticky neomezený počet uživatelů na správném místě a včas. Definujete přístupová práva a rychle a flexibilně je měníte v režimu off-line, aniž byste museli obcházet jednotlivé dveře s programovacím zařízením.

Kování Kaba c-lever pro je vhodné pro různé dveře v exteriéru a interiéru, ať již se jedná o komerční, správní nebo rezidenční oblast.



Kaba čtečka compact a remote

Kaba čtečka s aktuálním kapesním designem je vhodná jak pro vnitřní tak venkovní použití, může být vystavena dokonce působení dešťové vody.

K dispozici v provedení compact nebo v provedení remote, kdy řídicí elektronická část může být odsazena až ve vzdálenosti 30 metrů od snímací jednotky v bezpečí budovy.

Přesné ovládání přístupu pro neomezený počet uživatelů na správném místě a včas.

Tak jako všechny komponenty uvedené na této dvoustraně je Kaba čtečka snadno integrovatelná do všech on-line nebo cloud Kaba systémů jako je Kaba Matrix, Exos nebo exivo, lze ji implementovat i do stávajících přístupových systémů při zachování původních uživatelských čipů Mifare.



dormakaba 

www.dormakaba.com/cz-cs
tel. +420 603 575 515
ivo.buk@dormakaba.com

Kaba digitální vložka



Nezbytnou součástí systému je **Kaba digitální vložka**, která se svým nadčasovým designem je vhodnou součástí každého kombinovaného mechanického a elektronického přístupového systému.

Lze ji totiž ovládat jak čipem umístěným v kartě nebo v přívěsku, tak i čipem umístěným v klipu mechanického klíče. Tak se může stát součástí všech mechanických uzamykacích systémů a překročit tak hranice jejich kombinační kapacity.

Jako všechny ostatní komponenty uvedené na této dvoustraně může fungovat v režimu off-line, on-line nebo off-line wireless, kdy nekabelované komponenty nabízejí obdobné funkce jako čistý kabelovaný on-line přístupový systém.

Změny přístupových práv pohodlně od stolu.



Rodina Kaba mechatronické vložky



Kaba mechatronická vložka je kombinací mechanické a elektronické bezpečnosti. Klíč musí být oprávněný jak mechanicky tak elektronicky, dodatečnou elektronickou kontrolu přístupového oprávnění zajišťuje čip umístěný v klipu klíče. To významně ztěžuje nelegální kopírování klíče. K máni v celé řadě provedení, kdy elektronika je umístěna v knoflíku na vnitřní straně vložky nebo je umístěna v zadlabacím modulu v křídle dveří nebo je elektronický modul zavěšen na vnitřní straně dveří tak, aby nebylo třeba do křídla dveří nijak zasahovat – instalace mechatronické vložky jednoduchým způsobem v řádu minut. Doporučujeme s použitím vytríbeného mechanického systému **Kaba expert**.



dormakaba 

www.dormakaba.com/cz-cs
tel. +420 603 575 515
ivo.buk@dormakaba.com



TOKOZ

Značka TOKOZ je již od svého vzniku v roce 1920 spjata s výrobou visacích zámeků a kování, v oblasti zabezpečovacích mechanismů tak působíme téměř 100 let. Díky těmto dlouholetým zkušenostem jsme se stali skutečnými specialisty na výrobu visacích zámeků a dnes jsme jejich **největším českým výrobcem**. Náš stálý sortiment, mezi nějž tedy patří **visací zámky a další zabezpečovací prvky** jako jsou **závory a petlice** nebo stavební a nábytkové kování, jsme postupem let začali rozšiřovat o další speciální přídavné zabezpečovací mechanismy a doplňky. Pod novým mottem "**CHRAŇ SI SVŮJ SVĚT**" vám pomáháme zabezpečit právě ten váš svět. Vedle tradičních modelů zámeků jsme vyvinuli produkty, které přinášejí konkrétní řešení v zabezpečení. V našem sortimentu najdete řady produktů **TOKOZ PRO** a **TOKOZ TECH**, které jsou stavěny na unikátních **zámkových vložkách**. V našem sortimentu stále naleznete i kování – pro stavební a nábytkový průmysl. Nabídka **Stavebního kování** je zaměřena na kování pro zdvojená dřevěná okna a speciální prvky kování, které nejen zvyšují komfort okna při jeho obsluze, ale mohou plnit i zabezpečovací roli. V **Nábytkovém kování** stále nabízíme typické produkty TOKOZ i speciality, které zvyšují užitnou hodnotu nábytku, a kvalitní kolečka.

Modernizací výrobního a technologického zázemí se nám otevřely dveře i do odvětví strojírenské zakázkové výroby komponentů a výrobních sestav pro nadnárodní firmy včetně automobilového průmyslu.

Všim, co děláme, chceme i nadále přispívat k pověsti silného českého tradičního výrobce zámeků a kování. Od roku 2001 jsme členy České asociace výrobců zámeků a stavebního kování MEZA.



Naše nabídka zabezpečení:

- Speciální tým obchodního oddělení zaměřený na firmy a průmyslové objekty
- Poradenství v oblasti zabezpečení – mechanika, elektronika, požární a jiná doporučení
- Sestavení zprávy stavu daného objektu
- Doporučení zabezpečení
- Proškolení kompetentních osob
- Kompletní zaměření budovy – počty a typy dveří, rozměry
- Posouzení vhodnosti stávajícího kování – kliky a štítky s ohledem na způsob užívání a umístění objektu
- Navržení vhodného uzamykacího plánu – stanovení přístupových práv uživatelů s ohledem na jednoduchost a logičnost.
- Montáž SGHK v objektu včetně případné výměny štítků, klik a bezpečnostního kování
- Zajištění dodávek náhradních klíčů pouze oprávněné osobě, stanovené majitelem objektu



Kontakty

TOKOZ a. s.

Centrála:

Santiniho 20/26
Žďár nad Sázavou 2
591 02

tel.: +420 566 802 111
fax: +420 566 802 102

mbox@tokoz.cz
web: www.tokoz.cz

Firemní prodejna TOKOZ a. s.

Nádražní 19, Žďár nad Sázavou 1
tel.: +420 566 802 880

Obchodní úsek zámky a kování:
tel.: +420 566 802 700

Obchodní skupina Průmysloví zákazníci:
tel.: +420 566 802 643

Obchodní skupina Export:
tel.: +420 566 802 724

LinkedIn:



Facebook:



Youtube:



TOKOZ PRO 400



Bezpečný jako trezor
Cylindrické vložky a visací zámky GAMA

Cylindrické vložky řady TOKOZ PRO představují vrchol bezpečnosti mezi cylindrickými vložkami. Tento uzamykací systém je zvláště odolný proti tzv. nedestruktivním metodám překonání (planžetování, bumpingu, apod.) Klíčový zákryt z tvrzené oceli při pokusu o odvrtání rotuje. Tyto atributy společně s odolností vnitřního mechanismu proti vytržení staví tento typ cylindrické vložky a další výrobky s uzamykacím systémem TOKOZ PRO na nejvyšší bezpečnostní úroveň.

Základ uzamykacího systému tvoří řada otočných stavítek rotujících ve speciálních vložkách, které tvoří samotný základ rotoru cylindrické vložky.

ODVRTÁNÍ	✓
VYHMATÁNÍ	✓
PŘEKRYTÝ PROFIL KLÍČE	✓
BUMPING	✓
ROZLOMENÍ	✓
BSZ, KNOFLÍK	✓



TOKOZ VANLOCK



Univerzální přídatný zámek.

Zámek je použitelný na zadní i boční dveře nákladového prostoru dodávek a užitkových vozidel. V případě použití půlvložky se systémem TOKOZ PRO nebo TOKOZ TECH získáváte vysoce odolný a bezpečný zámek se všemi parametry daných vložek. Sjednocení více zámků na jeden společný klíč je samozřejmostí. Vanlock je také možné osadit vlastní půlvložkou v profilu euro rozměru 30/10. Produkt je schválen ministerstvem dopravy (8SD3630) a obsahuje také lanko nouzového otevření, použitelné pro případ zabouchnutí osob uvnitř vozu. Samotná půlvložka je také chráněna prachovou krytkou, díky níž je zámek použitelný i do extrémních podmínek.

**Překrytý profil (v případě použití vložek TOKOZ)*

ODVRTÁNÍ	✓
VYHMATÁNÍ	✓
*PŘEKRYTÝ PROFIL KLÍČE	✓
BUMPING	✓
ROZLOMENÍ	✓



www.tokoz.cz
tel. +420 566 802 111
mbox@tokoz.cz



TOKOZ TECH



Přelomovým patentovým řešením, které vložka TOKOZ TECH využívá jako jediná ve své kategorii, je valivý element kalené kuličky, umístěný nad stavítka. Nový prvek odstraňuje tření uvnitř mechanismu, díky čemuž je teoreticky zajištěno nulové opotřebení klíče i stavítka samotného. Poprvé se tak odstraňuje přílišné opotřebení, které může vést až k zaseknutí zámkové vložky a násobně se tak zvyšuje životnost celého systému. Zároveň se snižuje riziko špatného kopírování kódu klíče při jeho duplikaci. Systém TECH je implementován do cylindrické vložky ve variantě jednostranná cylindrická vložka, oboustranná cylindrická vložka, cylindrická vložka s olivou (knoflíkem) a visací zámek PLUTO 50 TECH.

ODVRTÁNÍ	✓
VYHMATÁNÍ	✓
PŘEKRYTÝ PROFIL KLÍČE	✓
BUMPING	✓
ROZLOMENÍ	✓
BSZ, KNOFLÍK	✓



BK 300



Bezpečnostní kování z nerezové oceli.

Štítový madlo a kliky jsou vyrobeny z ušlechtilé nerezové oceli. Klikla je opatřena vratnou pružinou a zdvihem 40 stupňů. Povrch bezpečnostního kování je tryskaný bez laku a je zde možnost značení zákaznického loga na štítu. Vhodné pro dveře tloušťky od 40 do 80 mm (pro dveře tenčí než 75 mm je nutno zkrátit upínací šrouby) a rozteče 92, 90 a 72 mm. Bez překrytí cylindrické vložky. Pro celkové zabezpečení doporučujeme kombinovat s cylindrickou vložkou TOKOZ PRO 400. Možnost panikové funkce na objednávku.

Provedení: se zahnutými klikami, s rovnými klikami, se zahnutou klikou a madlem, s rovnou klikou a madlem.

Provedení:

- Se zahnutými klikami
- S rovnými klikami
- Se zahnutou klikou a madlem
- S rovnou klikou a madlem.





EG-LINE, a. s.

Společnost působí na trhu v oblasti bezpečnostních mechanických a mechatronických zábranných prostředků více jak 25 let. Prodáváme bezpečnostní vložky, zámkové vložky a ostatní uzamykací systémy a to především značek KABA, GEGE, GUARD či EVVA. Společnost EG-line se profiluje především v oblasti centrálních uzamykacích systémů. Vlastní licence na výrobu bezpečnostních systémů.

Chceme být konkurenceschopní. Naší strategií je přitom nabízet TOP produkt za příjemnou cenu. Dnes již patříme mezi přední dodavatele bezpečnostních systémů a naší snahou je být jedničkou na trhu. Svým zákazníkům nabízíme komplexní služby zahrnující poradenství, projektování, i pozáruční servis. Naše společnost se řídí originalitou – tak jako každý zákazník je originál, je originál i každý náš bezpečnostní uzamykací systém.

Ať už se jedná o byt, dům či kancelář, systém funguje na principu potřeby pouze jednoho klíče, kterým se dá otevřít více zámkových vložek. Proto opravdu nepotřebujete více než 1 klíč k tomu, abyste otevřeli dveře, garáž, poštovní schránku, zadní vchod, vrátka či branku a k tomu kůlnu nebo dílnu na zahradě. Nemusíte být omezeni ani v případě použití visacího zámku nebo zámku na popelnici, které lze také zakomponovat pod jeden klíč.

Přijďte na osobní konzultaci. Naši specialisté se zaměřují na požadavky jednotlivých klientů, poskytnou vám údaje o všech službách a poradí ve výběru vhodného řešení při zabezpečení a ochraně Vašeho majetku.



V květnu 2015 jsme dokončili výstavbu Střediska výroby zámkových systémů Neveklov. Výroba se zaměřuje na bezpečnostní uzamykací systémy v bezpečnostních třídách RC3 a RC4, a jednotlivé bezpečnostní cylindrické vložky v bezpečnostních třídách RC3 a RC4 s certifikací dle EN 1303, ČSN 1627:2012 a NBÚ. Svým zákazníkům nabízíme nejvyšší kvalitu služeb v oblasti výroby, dodávky a servisu. Máme vybudovanou síť více jak 120 sublicenčních partnerů po celé České republice, kteří prošli certifikací v rámci programu EG-line Wings a kterým dodáváme naše produkty. Naše společnost má inovativní přístup ve výrobě i v oblasti služeb s důrazem na kvalitu. Provoz výroby je poloautomatický, ve spojení s odbornými pracovníky přípravy výroby a na montážní hale střediska se řadíme k předním výrobcům.

**Kontakty**

EG-line, a. s.

Centrála:

Nádražní 62/280
150 00 Praha 5

tel.: +420 602 232 525
tel.: +420 602 232 525 – prodejna
tel.: +420 728 737 373 – servis po 17h

obchod@egline.eu
web: www.egline.eu

EG-line, a. s.

Středisko výroby zámkových systémů

Benešovská 108
257 56, Neveklov

tel.: +420 602 232 484

cechy@egline.eu
výroba.neveklov@egline.eu

EG-Line Expert, spol. s r. o.

Servisní středisko

Nádražní 62/280
150 00 Praha 5

tel.: +420 774 481 801

tel.: +420 602 315 884 / servis 24 hod.

servis@egline.eu

GEGE AP2 pro +



Gege AP2 pro + je technicky vyzrálý vložkový systém s bezpečnostním profilem pro vyšší bezpečnost. Je k dostání jak ve standardní verzi, tak v bezpečnostní verzi s integrovanou ochranou proti odvrtání. Vložka s překrytým profilem Gege AP2 pro + chráněným ochrannou známkou je v obou verzích chráněna proti bumingu a planžetování.

Ochrana proti odvrtání

je zaručena kaleným stavítkem v bubínku a v tělese, jakož i dodatečnými bezpečnostními prvky z oceli v bubínku a tělese sloužícími k zabezpečení stavítek a pružin.

Standardní provedení

- 5 klíčů s kartou klíče (Key Card)
- Karta klíče (Key Card)

ODVRTÁNÍ	✓
VYHMATÁNÍ	✓
PRÁVNÍ OCHRANA	✓
BUMPING	✓
PŘEKRYTÝ PROFIL KLÍČE	✓
BSZ, KNOFLÍK	✓



Standardně ochrana proti „SG/Bump Key metodě“

Patentovaný systém Kaby využívá centrovacího stavítka, s jeho použitím je prokazatelně nemožné otevření vložky pomocí SG/Bump Key metody.

Jeden chytrý klíč stačí!

Patentovaný centrovací kolík zabraňuje, aby se manipulační klíč dostal do kontaktu s bubínkovým stavítkem. Paracentrický profil klíče zabraňuje překonání vložky planžetováním a vyhmátáním.

SGHK GEGE pExtra + combi



Systémy generálního klíče v kombinaci bezpečnostní třídy RC3 a RC4 společně pod jedním klíčem a **v ekonomické úpravě RC3 pExtra combi**.
Patentová ochrana do roku 2032.

Uzamykací systémy pro obytné domy, úřady, obchodní a administrativní budovy

Se systémem Gege pExtra lze organizovat přístupová oprávnění v obytných domech, firmách nebo úřadech. Zákazník určuje, kdo a s kterým klíčem má kam přístup. Autorizovaní smluvní partneři firmy Kaba vám v této oblasti nabízejí profesionální poradenství.

Jeden klíč ke všemu

Systém Gege pExtra může být použit pro všechny typy vložek (oboustranná vložka, vložka s knoflíkem, nábytkové zámky, visací zámky apod.).



ODVRTÁNÍ	✓
VYHMATÁNÍ	✓
PATENTOVÁ OCHRANA	✓
BUMPING	✓
ROZLOMENÍ	✓
PŘEKRYTÝ PROFIL KLÍČE	✓
BSZ, KNOFLÍK	✓



www.egline.eu
tel. +420 602 305 217
obchod@egline.eu

GEGE pExtra +



Gege bezpečnostní vložka s něčím „extra“ pro více bezpečnosti. Patentovaná větvená drážka nemůže být běžnými frézovacími stroji na výrobu klíčů např. Bosch Easy Entry kopírována. Opční kontrolní stavitko ve vložce rozpozná, zda se nejedná o ilegální kopii klíče. Pokud na klíči tato větvená drážka není, kontrolní stavitko umožní vysunutí tělesového stavitka do bubínku v nesprávné pozici a otáčení bubínkem je v jednom směru blokováno.

Gege systém pExtra + je chráněn následujícími patenty:

- Rakousko: č. patentu AT 2502011
- Evropa: č. zveřejnění EP 2686510
- Mezinárodní patent registrovaný pod č. WO 2012/088562
- **Patentová ochrana do roku 2032**



ODVRTÁNÍ	✓
VYHMATÁNÍ	✓
PATENTOVÁ OCHRANA	✓
BUMPING	✓
PŘEKRYTÝ PROFIL KLÍČE	✓
BSZ, KNOFLÍK	✓

Možnost mechatronické nadstavby.

Do mechanického systému pExtra + může být kdykoliv integrován elektronický systém KABA Mifare a Elolegic. Klíč pExtra + se může stát jednoduchou výměnou klipu mechatronickým klíčem v systému dormakaba Evolo.

Zvláštní ochrana proti nezákonnému kopírování klíče

Díky zvláštnímu kontrolnímu kolíku (na objednávku) lze pomocí nelegální kopie klíče otáčet bubínkem pouze v jednom směru.

KABA expert Plus cross



Charakteristiky systému Kaba expert:

- Jednoduchá montáž modulárních inzerťů
- Rychlé sestavení vložky
- Minimální náklady na přípravy na montáž
- K dispozici v zákaznickém kódu
- Čtyři radiálně řazené řady stavitků s maximálně 22 páry stavitků zaručují vysokou kombinační kapacitu
- Splňuje požadavky ČSN EN 1627:2012 – Bezpečnostní třída RC4
- Certifikát NBÚ pro stupeň "přísně tajné"

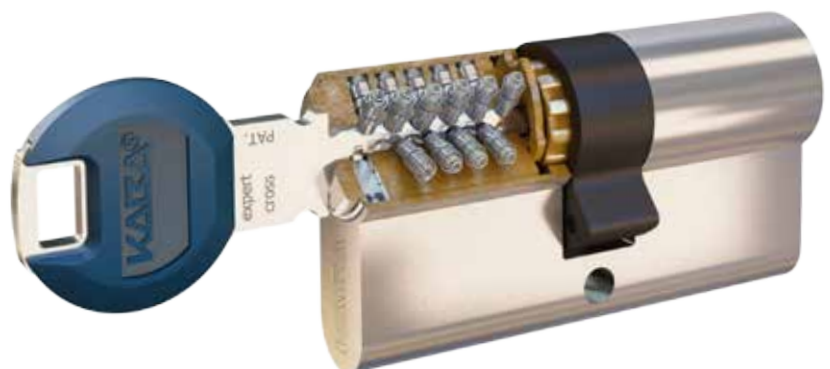
KABA expert Plus cross je chráněn následujícími patenty:

- Patentová ochrana do roku 2033
- Švýcarsko: č. patentu CH 2013/000143
- Evropa: č. zveřejnění EP 2890856
- Mezinárodní patent registrovaný pod č. WO 2014/032191

Ideální pro systémy generálního klíče:

- Modulární inzer lze aplikovat pro všechny typy vložek

ODVRTÁNÍ	✓
VYHMATÁNÍ	✓
PATENTOVÁ OCHRANA	✓
BUMPING	✓
ROZLOMENÍ	✓
ČIPOVÝ KLÍČ	✓
BSZ, KNOFLÍK	✓



Možnost mechatronické nadstavby.

Do mechanického systému expert Plus může být kdykoliv integrován elektronický systém KABA Mifare a Elolegic. Klíč KABA expert Plus se může stát jednoduchou výměnou klipu mechatronickým klíčem v systému dormakaba Evolo.

Hledejte produkty s označením: BEZPEČNÁ ZEMĚ

Společnost EG-LINE a.s. je oficiálním distributorem licencovaných vložek GEGE a KABA na českém trhu, které mají ochrannou známku "BEZPEČNÁ ZEMĚ".



www.egline.eu
tel. +420 602 305 217
obchod@egline.eu



WINKHAUS

Příběh plný inovací.

Winkhaus je známý evropský výrobce stavebního kování a systémů řízení kontroly přístupu s více než 160 letou tradicí. Jedná se o rodinný podnik spravovaný již 5 generacemi potomků od zakladatele společnosti.

Kromě pěti závodů v Německu má společnost pobočky a obchodní partnery v mnoha zemích po celém světě. Zabývá se konstrukcí, výrobou a distribucí okenních kování, vícebodových zámků a přístupových systémů, jakož i poskytováním služeb pro výrobce oken a dveří.

Mezi jinými se nacházejí pobočky Winkhaus v Rakousku, Španělsku, Polsku, Velké Británii, Francii, Nizozemsku a na Ukrajině. Podíl vývozu na obratu společnosti činí 65 %. Celkově skupina Winkhaus zaměstnává přibližně 2 000 zaměstnanců, z toho 40 % na zahraničních trzích.

Společnost Winkhaus se specializuje na výrobu a prodej inteligentních řešení pro moderní okna a dveře, jakož i pro obor bezpečnosti a kontroly. Je odborníkem v oblasti výzkumu a vývoje produktů. Má více než 700 patentů a patentových práv. Využívá vlastní výzkumné laboratoře a spolupracuje s mnoha renomovanými výzkumnými středisky.

Od začátku své činnosti se zaměřuje na kvalitu bez kompromisů. Zaváděním mnoha inovací se neustále stará o zvyšování standardů kvality. Produkty Winkhaus představují nejvyšší úroveň technického pokroku v oblasti hardwaru a zabezpečení.

Always precise 

Úspěch v celé Evropě.

Německá společnost Winkhaus vyrábí okenní a dveřní příslušenství již více, než 160 let. Svoji obchodní činnost ve střední a východní Evropě řídí prostřednictvím společnosti Winkhaus Polska Beteiligungs sp. z o.o. sp.k. Ta byla založena v Rydzyně v roce 1992. Jedná se o jednu z předních společností ve skupině Winkhaus, která zaměstnává přibližně 800 zaměstnanců. Výroba komponentů probíhá ve 4 výrobních závodech. Z toho 3 jsou v Německu a 1 v Polsku. Všechny závody společnosti Winkhaus v Německu a v Polsku dodržují stejná pravidla v oboru řízení jakosti a splňují požadavky normy ISO 9001. Společnost Winkhaus své výrobky vyvážá do většiny zemí střední a východní Evropy, tedy i na český trh.

Svým stálým zákazníkům z řad výrobců oken nabízí společnost Winkhaus počítačový program WH OKNA pro plánování výroby a prodeje oken. Rovněž poskytuje poradenství v oblasti optimalizace a automatizace výroby oken.



Kontakty

Winkhaus Polska Beteiligungs

Centrála:
Ul. Przemysłowa 1
Rydzyna
64-130

tel.: +420 736 630 957
tel.: +420 736 623 799

objednavky@winkhaus.pl
web: www.winkhaus.com/cs-cz

Zastoupení:

Ing. Petr Ehrenberger
Key Account Region Morava
tel.: +420 736 630 952

Radek Jireš
Key Account Region Čechy
tel.: +420 602 411 416

Ing. Zdeněk Kyncl
Specialista pro stavební projekty
tel.: +420 736 630 959

Užitečné odkazy:

https://www.winkhaus.com/cs-cz/cyl_vlozky/reference

<https://www.youtube.com/user/winkhauscr>

<https://www.facebook.com/winkhauscr>

keyTec N-tra



Cylindrická vložka. Patentovaný systém se symetrickým klíčem keyTec N-tra je ideální pro malé a střední objekty. Je charakterizován pohodlím a vysokou úrovní zabezpečení. Ergonomický, moderní klíč se zaoblenými hranami je pohodlný a kromě toho nepoškozuje kapsy nebo tašky. Je též charakterizován zvýšenou odolností proti otěru. Promyšleně navržené uspořádání stavítek a kombinace uzavíracích rovin přispívají k vysoké úrovni bezpečnosti vložky. KeyTec N-tra je vysoce kvalitní vložka "konstruovaná a vyráběná v Německu", též s ohledem na požadavky ochrany životního prostředí.



Symetrické klíče pro větší pohodlí

- Tvar klíče a jeho horizontální uspořádání vedou k jedinečnému snadnému používání klíče
- Prodloužené provedení klíče usnadňuje jeho používání u dveří vybavených bezpečnostními štíty s rotačním překrytem cylindrické vložky
- Zaoblené hrany klíče nepoškozuji kapsu nebo kabelku

Bezpečnostní prvky

- 6ti stavítkový mechanismus na každé straně
- Přídavné odpružené horizontální pojistné kolíky
- Ochrana proti odvrtání a vytržení bubínku
- Několik rovin uzávěru zabraňuje jednoduchému kopírování klíče

ODVRTÁNÍ	✓
VYHMATÁNÍ	✓
PATENTOVÁ OCHRANA	✓
BUMPING	✓
ROZLOMENÍ	✓
BSZ, KNOFLÍK	✓

panicLock AP4



Vícebodový panikový zadlabací zámek.

AP4 je nová řada panikových zámků Winkhaus, vhodných pro různé varianty otvírání dveří. Jejich velkou předností je i estetika provedení – jsou namontovány jako každý jiný vícebodový zámek v kovácí drážce dveřního křídla. Žádné prvky zámku nejsou viditelné na vnitřní straně dveří. Zámky AP4 odpovídají normě EN179 (pro nouzové dveře ovládané klikou) a EN1125 (pro panikové dveře ovládané panikovou hrazdou). Mechanismus zámku umožňuje otevření dveří zevnitř jednou rukou a bez klíče – stlačením kliky nebo panikové hrazdy a zvenku – v závislosti na variantě provedení zámku.

Varianty zámků

- Funkce E: klika (panik. hrazda) – koule, zvenku otevření dveří pouze pomocí klíče
- Funkce B: klika / panik. hrazda – klika. Po otevření ve směru úniku lze vnější kliku trvale aktivovat klíčem
- Funkce D: klika / panik. hrazda – klika. Po otevření ve směru úniku lze vstupovat v protisměru až do doby, než jsou dveře zamčeny klíčem

Vlastnosti

- Pro PVC, dřevěné, hliníkové či ocelové dveře
- Zámky mohou být také použity do protipožárních dveří
- Panikové vlastnosti zámku neovlivňují dosaženou bezpečnostní třídu RC3 dle ČSN EN1627-1630, tedy odolnost proti násilnému překonání

www.winkhaus.com/cs-cz
tel. +420 736 630 957
objednavky@winkhaus.pl

**WINK
HAUS**



blueCompact



Mechatronický přístupový systém blueCompact je řešení pro malé objekty (max. 25 vložek a 99 klíčů). Novinkou je jednoduchý způsob programování klíčů a cylindrických vložek. Přístupová práva jsou udělena pomocí bezplatné aplikace pro chytré mobilní telefony "smartphone". Aplikace také umožňuje komunikaci mezi dvěma telefony, například umožňující dočasné přiznání přístupových práv jiné osobě. Sada obsahuje aktivační kartu, elektronické klíče standardní a aktivní klíč, používaný pro programování elektronických vložek – v něm jsou uloženy všechny informace o daném systému. Pokud je klíč ztracen nebo ukraden, může být okamžitě zablokován prostřednictvím aplikace.



ODVRTÁNÍ	✓
VYHMATÁNÍ	✓
PATENTOVÁ OCHRANA	✓
BUMPING	✓
ROZLOMENÍ	✓
BSZ, KNOFLÍK	✓

Systém přístupu ovládaný smartphonem

- Vysoká úroveň zabezpečení
- Okamžitá, bezplatná změna práv
- Registr vstupů a pokusy o použití klíče
- Programování dočasného přístupu
- Snadná a rychlá montáž

Vhodné pro:

- Malé objekty: až 25 vložek a 99 klíčů
- Kanceláře, malé firmy, domy či rezidence
- Instalace možná i do celoskleněných dveří
- Díky své diskrétní úpravě vyhovuje historickým i moderním stavbám

autoLock AV3



Vícebodový samozamykací zadlabací zámeček.

Winkhaus autoLock AV3 je mechanicky samozamykací vícebodový zámeček, který je vybaven středovou závorou a dvěma hákovými závory, které zajišťují dveřní křídlo proti mechanickému překonání v dveřním rámu v jeho horní a dolní části. Charakteristická dvoudílná konstrukce hákových závor zvyšuje rovněž těsnost dveří. Kromě toho jsou dveře chráněny proti poškození, protože dokud nejsou dveře zavřené, jsou háky zcela ukryty v křídle. Samozamykání aktivuje magnetický spouštěč samozamykací funkce háků, až když křídlo dolehne do rámu. Praktická je též možnost přepnutí zámku do režimu den/noc, a to jedním jednoduchým pohybem, zámeček poté funguje pro daný okamžik dle potřeby uživatele.

Zámeček

- Dvoudílné hákové závory zvyšující těsnost dveří
- Ochrana proti poškození dveří
- Mechanicky samozamykací
- Nastavitelný režim den/noc

Volitelná provedení

- Elektromechanický zámeček blueMatic EAV3:
 - toto provedení umožňuje pohodlnější otevírání dveří elektronickou cestou, např. pomocí čipové čtečky, čtečky otisků prstů, smartphone, domácího telefonu apod.
- Speciální provedení zámku AV3 (varianta M4) se 4mi hákovými závory

www.winkhaus.com/cs-cz
tel. +420 736 630 957
objednavky@winkhaus.pl







EVVA

Společnost EVVA je rakouská rodinná firma, založena byla roku 1919 ve Vídni a v evropském měřítku jeden z předních výrobců zabezpečovací techniky.

Dnes je Skupina EVVA celosvětově zastoupena centrálou ve Vídni, deseti pobočkami v Evropě a spoustou partnerů po celém světě.

Firma EVVA boduje pomocí nejlepších mechanických a elektronických bezpečnostních systémů.

Každý systém se vyznačuje jedinečnou, patentovanou technologií. Pro dosažení ideální funkčnosti lze výrobky vzájemně kombinovat, což zaručuje individuální řešení pro každý požadavek.

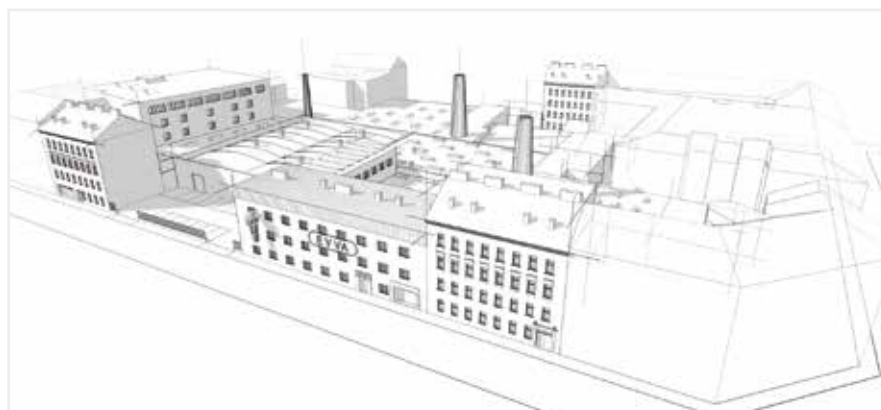
Mechanické uzamykací systémy EVVA poskytují nejvyšší úroveň ochrany a zabezpečení pro jakoukoliv budovu a systém. K produktovému portfoliu se kromě toho řadí přídatná zabezpečení jako bezpečnostní závory a také bezpečnostní kování.

Faktory jako vysoká spolehlivost, dlouhá životnost, nepřekonatelná energetická bilance, dobrý poměr cena-výkon, neustálý výzkum a inovace jsou bezpochyby silnými argumenty pro mechanické a elektronické přístupové systémy EVVA.



Bezpečnostní uzamykací systémy EVVA

Inteligentní technologie, nejvyšší kvalita, dlouholeté patenty a perfektní design.



Kontakty

EVVA spol. s r. o. Praha

Centrála:

V Bokách II 1048/11
152 00 Praha – Hlubočepy

tel.: +420 251 815 561
fax: +420 251 815 562

evva@evva.cz
web: www.evva.cz

Provozovna Tišnov

Guard-Mudroch:

Koráb 132
666 01 Tišnov

tel.: +420 549 439 211
fax: +420 549 439 222

b.bouseova@evva.cz

Facebook



EVVA 4KS



Systém se čtyřmi drážkami

Systém se vyznačuje jedinečnou a patentovanou bezpružinkovou technologií díky speciálním blokovacím prvkům s falešnými zářezy. Odolný proti vyplanžetování díky prvkům z tvrdokovu. Odolný proti odvrtání a vytržení.

- Patentově chráněný oboustranný klíč z vysoce kvalitní alpaky.
- Systém 15ti aktivních kontrolních prvků
- 12 neodpružených blokovacích stávek detekujících drážky na stranách klíče umístěných ve dvou řadách
- 2 tvrdokovové boční lišty
- 1 speciální spodní lišta kontrolující příčný profil klíče

• Patentově chráněno

- EN 1627:2012 RC 4, EN 1303:6/2
- Certifikát NBÚ SS4=3 / ochrana proti metodě BUMPKEY/SG
- Včetně provedení pro uzamykací systémy SGHK
- V modulovém provedení (SYMO) – snadná přestavba délky a provedení
- kopie klíče pouze na základě bezpečnostní karty



ODVRTÁNÍ	✓
VYHMATÁNÍ	✓
PATENTOVÁ OCHRANA	✓
BUMPING	✓
PŘEKRYTÝ PROFIL KLÍČE	✓
BSZ, KNOFLÍK	✓

- KDZ – vložka s knoflíkem
- BSZ – vložka odemykatelná i při zasunutém klíči z druhé strany
- GS – sjednocení vložek na jeden klíč
- Standartně dodáváno s 3 klíči
- Více informací včetně propagačního videa na www.evva.cz

EVVA ICS



Systém s vnitřním kódováním

Jedinečný inovativní, vysoce odolný systém s patentovaným klíčem a konstrukcí díky speciálním blokovacím prvkům s falešnými zářezy. Odolný proti vyplanžetování. Díky prvkům z tvrdokovu odolný proti odvrtání a vytržení

• Oboustranný klíč z vysoce kvalitní alpaky

- Systém 15ti aktivních odpružených kontrolních prvků
- 10 blokovacích stávek detekujících křivky na stranách klíče umístěných ve dvou řadách
- 2 blokovací boční lišty
- 3 speciální spodní stávkou kontrolující vnitřní kód klíče

• Patentově chráněno

- EN 1627:2012 RC 4, EN 1303:6/2
- Certifikát NBÚ SS4=3 / ochrana proti metodě BUMPKEY/SG
- Včetně provedení pro uzamykací systémy SGHK
- V modulovém provedení (SYMO) – snadná přestavba délky a provedení
- kopie klíče pouze na základě bezpečnostní karty



ODVRTÁNÍ	✓
VYHMATÁNÍ	✓
PATENTOVÁ OCHRANA	✓
BUMPING	✓
PŘEKRYTÝ PROFIL KLÍČE	✓
BSZ, KNOFLÍK	✓

- KDZ – vložka s knoflíkem
- BSZ – vložka odemykatelná i při zasunutém klíči z druhé strany
- GS – sjednocení vložek na jeden klíč
- Standartně dodáváno s 5 klíči
- Více informací včetně propagačního videa na www.evva.cz



www.evva.cz
tel. +420 251 815 561
evva@evva.cz

EVVA EPS



Systém s rozšířeným profilem

Pružinový stavítkový systém s 5 nebo 6 aktivními pružinovými detekčními prvky, který nabízí až 20 přídatných postranních kódování.

- Odolný proti vyplanžetování díky vícenásobnému překrytí profilu klíče a speciálně tvarovaným kolíkům
- Odolný proti odvrtání a vytržení díky prvkům z kalené oceli
- Klíč z vysoce kvalitní alpacky
- Systém aktivních kontrolních prvků
- 1 řada 5-6 stavítek a 5-6 speciálních blokovacích kolíků



- Patentově chráněno
- EN 1627:2012 RC 4, EN 1303:6/2
- Certifikát NBÚ SS4=2 / ochrana proti metodě BUMPKEY/SG
- Včetně provedení pro uzamykací systémy SGHK
- V modulovém provedení (SYMO) – snadná přestavba délky
- kopie klíče pouze na základě bezpečnostní karty

ODVRTÁNÍ	✓
VYHMATÁNÍ	✓
PATENTOVÁ OCHRANA	✓
BUMPING	✓
PŘEKRYTÝ PROFIL KLÍČE	✓
BSZ, KNOFLÍK	✓

- KDZ – vložka s knoflíkem
- BSZ – vložka odemykatelná i při zasunutém klíči z druhé strany
- GS – sjednocení vložek na jeden klíč
- Standartně dodáváno s 5 klíči
- Více informací včetně propagačního videa na www.evva.cz

Xesar a AirKey



Elektronické systémy

Při použití systému AirKey se klíč zasílá prostřednictvím internetu. Po celém světě během několika málo vteřin. Všechna data jsou spolehlivě ukládána v zabezpečeném výpočetním středisku společnosti EVVA.

Klíčem je mobilní telefon, přívěsky ke klíčům, kombinované klíče nebo karty. Bezplatná aplikace a on-line správa pro menší i komplexnější uzamykací systémy. Modulová, snadno přizpůsobitelná cylindrická vložka.

Elektronický uzamykací systém Xesar nabízí rozmanitou škálu produktů, nadčasově krásný design, virtuální síť a flexibilní platební systém díky kreditům KeyCredit.

- Nejvyšší úroveň zabezpečení
- Nenákladné základní řešení pro podniky
- Rozmanitý sortiment produktů
- Inovativní design a jednoduché ovládání
- Flexibilní a jednoduchá montáž přímo v místě použití



www.evva.cz
tel. +420 251 815 561
evva@evva.cz



KLÍČOVÉ CENTRUM

KLÍČOVÉ CENTRUM je značkou firmy H&B Group s. r. o., která byla založena v roce 1991. Z malé klíčařské provozovny v západočeském Chebu se firma rozrostla na jednoho z největších dovozců a prodejců kompletního sortimentu zabezpečení na českém a slovenském trhu, kde má nyní již 13 prodejen. Sortiment KLÍČOVÉHO CENTRA zahrnuje jak mechanické, tak elektromechanické a elektronické zabezpečení.

KLÍČOVÉ CENTRUM se specializuje především na systémy generálního klíče. Nabízí proto nejen široký sortiment cylindrických vložek, ale také zámky a dalších produktů pro zabezpečení dveří a příslušenství ke dveřím, samozřejmě včetně naprosté většiny klíčů a autoklíčů používaných na našem trhu. V nabídce nechybí ani trezory a bezpečnostní schránky.

V souladu se současnými trendy rozšiřuje KLÍČOVÉ CENTRUM také svoji nabídku elektronického zabezpečení, která již nyní zahrnuje nejrozličnější typy elektronických přístupových systémů vhodných pro zabezpečení kanceláří, firemních i administrativních budov, ale třeba i velkých hotelových komplexů. Nechybí samozřejmě ani profesionální kamerové a alarmové systémy. Praxe totiž ukazuje, že nejúčinnější zabezpečení představuje kombinace mechanických a elektronických prvků.



KLÍČOVÉ CENTRUM Vám vždy zajistí řešení na míru tak, aby bylo efektivní a odpovídalo potřebám a požadavkům zákazníka. Zvláště u firem a organizací je vždy po konzultaci s klientem vypracována individuální nabídka s doporučením odpovídajících produktů. V případě odsouhlasení nabídky provádí montáž zkušení technici, kteří následně zajišťují i případný servis. Každý klient se tak může spolehnout na kvalitu a bezpečnost nainstalovaného řešení, ať už se jedná o systém generálního klíče v administrativní budově, kamerový systém ve škole, trezory v kancelářích nebo elektronický kartový systém v hotelu.

KLÍČOVÉ CENTRUM se vyznačuje profesionálním přístupem, více než 25 let zkušeností v oboru a produkty špičkové kvality od světově renomovaných výrobců jako je Silca (klíče), CES (cylindrické vložky a elektronické přístupové systémy), BURG-WÄCHTER (visací zámky, trezory, elektronické přístupové systémy, kamery), CISA (cylindrické vložky, zámky, panikové zámky a kování, elektronické přístupové systémy) či AMC (alarmy).



Kontakty

KLÍČOVÉ CENTRUM
H&B Group s. r. o.

Centrála:
(prodejna, prodejna dveří, rytectví)
Žatecká 138/8
Plzeň 301 00

tel.: +420 377 225 903
fax: +420 377 225 904

info@hbgroup.cz
web: www.klicovecentrum.cz

Prodejny KLÍČOVÉHO CENTRA:

Praha (Libeň, Vinohrady, Dejvice)
tel.: +420 222 511 142
e-mail: praha@klicovecentrum.cz

Ostrava – tel.: +420 731 774 899
e-mail: ostrava@hbgroup.cz

České Budějovice – tel.: +420 381 214 651
e-mail: budejovice@klicovecentrum.cz

Vodňany – tel.: +420 383 384 270
e-mail: vodnany@klicovecentrum.cz

Sokolov – tel.: +420 352 622 757
e-mail: sokolov@klicovecentrum.cz

Cheb – tel.: +420 354 433 587
e-mail: cheb@klicovecentrum.cz

Bratislava – tel.: +421 262 520 032
e-mail: info@hbgroup.sk

Košice – tel.: +421 903 272 846
e-mail: kosice@hbgroup.cz

CES WSM



CES WSM je cylindrická vložka s důlkovými klíči. Má certifikaci pro **4. bezpečnostní třídu** (UST 3). Nabízí ochranu proti neoprávněnému kopírování klíčů – **profil klíče je chráněn patentem** a nové klíče lze vyrobit pouze na základě předložení bezpečnostní karty. Standardně je vložka vybavena **ochranou proti odvrtání a vyhmatání**, volitelně lze dodat také vložky s odolností proti **bumpingu, rozlomení** nebo se zvýšenou odolností proti opotřebování. Vložka WSM využívá jednořadý systém s pěti nebo šesti stavítky a navíc profilová stavítka se 2 blokovacími lištami. Má robustní mosazné tělo a je dodávána s klíči ze slitiny niklu a stříbra. Standardně je vložka vyráběna v povrchu matný nikl, případně leštěná mosaz, na zakázku je však možné dodat vložky v povrchové úpravě libovolné barvy.

Volitelná provedení

Vložka je vhodná pro sjednocení na společný uzávěr i systémy generálního klíče. Lze ji dodat rovněž v provedení s knoflíkem nebo s funkcí BSZ (klíčem lze odemknout i pokud je z druhé strany zasunutý klíč).

ODVRTÁNÍ	✓
VYHMATÁNÍ	✓
PATENTOVÁ OCHRANA	✓
BUMPING	✓
ROZLOMENÍ	✓
BSZ, KNOFLÍK	✓



Ideální pro systémy generálního klíče

Vložka je dostupná v mnoha rozměrech a také jako půlvložka, vložka přídatného, visacího či nábytkového zámku. Vše, co se zamyká na klíč, tak může být součástí systému generálního klíče.

CES UDM



CES UDM je cylindrická vložka s certifikací pro **4. bezpečnostní třídu** (UST 3). Nabízí ochranu proti neoprávněnému kopírování klíčů – **profil klíče je chráněn patentem** a nové klíče lze vyrobit pouze na základě předložení bezpečnostní karty. Standardně vložka nabízí **ochranu proti odvrtání a vyhmatání**, volitelně lze dodat také vložky s odolností proti **bumpingu, rozlomení** nebo se zvýšenou odolností proti opotřebování. Vložka UDM má kromě šesti stavítek v hlavní zamykací úrovni navíc ještě čtyři **boční stavítka**. Má robustní mosazné tělo a je dodávána s klíči ze slitiny niklu a stříbra. Standardně je vložka vyráběna v povrchu matný nikl, případně leštěná mosaz, na zakázku je však možné dodat vložky v povrchové úpravě libovolné barvy.

ODVRTÁNÍ	✓
VYHMATÁNÍ	✓
PATENTOVÁ OCHRANA	✓
BUMPING	✓
ROZLOMENÍ	✓
PŘEKRYTÝ PROFIL	✓
BSZ, KNOFLÍK	✓



Ideální pro systémy generálního klíče

Vložka je dostupná v mnoha rozměrech a také jako půlvložka, vložka přídatného, visacího či nábytkového zámku. Vše, co se zamyká na klíč, tak může být součástí systému generálního klíče.

Volitelná provedení

Vložka je vhodná pro sjednocení na společný uzávěr i systémy generálního klíče. Lze ji dodat rovněž v provedení s knoflíkem nebo s funkcí BSZ (klíčem lze odemknout i pokud je z druhé strany zasunutý klíč).



www.klicovecentrum.cz
tel. +420 377 225 903
info@hbgroup.cz

CISA AP4 S



CISA AP4 S je cylindrická vložka s důlkovými klíči. Má certifikaci pro **4. bezpečnostní třídu** (UST 3) a **patentovou i právní ochranu** proti neoprávněnému kopírování klíče. Vložka nabízí **ochranu proti odvrtání, vyhmatání, bumpingu a rozlomení**. Využívá systém 12 tvrzených stavítek ve třech úrovních (6 aktivních, 5 pasivních a 1 patentované). Vložka má pevné mosazné tělo s povrchovou úpravou nikl a je dodávána s designovými klíči ze slitiny niklu a stříbra. Standardně je vybavena funkcí BSZ (vlozku lze odemknout i při klíči zasunutém z druhé strany) a lze ji dodat i v provedení s knoflíkem, ozubeným kolečkem nebo na společný uzávěr.



ODVRTÁNÍ	✓
VYHMATÁNÍ	✓
PATENTOVÁ OCHRANA	✓
BUMPING	✓
ROZLOMENÍ	✓
BSZ, KNOFLÍK	✓

Pasivní ochrana proti rozlomení

Celou délkou vložky prochází jádro z laminované oceli. V případě pokusu o rozlomení jádro pruží a brání zlomení těla vložky. Jádro je z obou stran viditelné.

Vhodná pro systémy generálního klíče

Vložka umožňuje přes 40 mil. kombinací klíče a kromě vysoké bezpečnosti tak nabízí velký potenciál pro využití i v rozsáhlých systémech generálního klíče, s výhodou možnosti výběru z 16 barev výplně hlavy.

CISA C3000



CISA C3000 ve **3. bezpečnostní třídě** (UST 2), při kombinaci s kováním s bezpečnostním překrytem 4. bezpečnostní třída (UST 3). Profil klíče má **právní ochranu** bez časového omezení, zároveň je vložka chráněna proti **odvrtání, vyhmatání a bumpingu**. Vložka používá jednořadý šeststavítkový systém, stavítka jsou vyrobená z tvrzené oceli. Tělo vložky je mosazné, s povrchovou úpravou nikl, klíče jsou ze slitiny niklu a stříbra. Vložku lze vybavit funkcí BSZ (lze odemknout i při klíči zasunutém z druhé strany), ozubeným kolečkem nebo knoflíkem a je vhodná pro sjednocení na společný uzávěr.

ODVRTÁNÍ	✓
VYHMATÁNÍ	✓
PŘÁVNÍ OCHRANA	✓
BUMPING	✓
ROZLOMENÍ	✓
PŘEKRYTÝ PROFIL	✓
BSZ, KNOFLÍK	✓



Ideální pro systémy generálního klíče

S více než 240 tisíci různých kombinací klíče je vložka vhodná pro systémy generálního klíče. Do systémů je dodávána ve speciálních profilech a rodině profilů.

Dostupná ve verzi s ochranou proti rozlomení

C3000 je dostupná také ve verzi C3000 S, s tělem vložky vyztuženým pružným jádrem z laminované oceli, které zabraňuje prasknutí vložky při pokusu o rozlomení.



www.klicovecentrum.cz
tel. +420 377 225 903
info@hbgroup.cz



Mul-T-Lock®

Volba číslo jedna pro firmy i zámečníky. Více než čtyři desetiletí je izraelská firma Mul-T-Lock® světovou jedničkou v oblasti vývoje, výroby a prodeje produktů pro zamykání s vysokou úrovní zabezpečení a řízení kontroly přístupu pro institucionální, komerční, průmyslové i residenční použití.

Firma Mul-T-LOCK® má cíl být preferovaným partnerem pro zámečníky a instalační firmy na celém světě díky tomu, že jim poskytne diferencovaná, relevantní a novátorská řešení pro zamykání s vysokou úrovní zabezpečení i kontrolu přístupu. Nabízíme našim partnerům nejen výrobky, ale zejména řešení.

Firma Mul-T-LOCK® si vybudovala svoji mezinárodní pověst svým unikátním designem, kvalitními produkty, schopností adaptovat se na měnící se potřeby trhu i vynikajícími službami zákazníkům. Její výrobky splňují nejpřísnější mezinárodní normy, jako například UL, CEN, VDS, SKG, CPC, A2P a ISO 9001/2000, ISO14001, SI 18001.

Firma Mul-T-LOCK® je držitelem stovek mezinárodních patentů na své novátorské produkty, které poskytují bezpečnost, zabezpečení a pohodlí.

Firma Mul-T-LOCK® prodává svůj rozsáhlý sortiment osvědčených řešení s vysokou úrovní zabezpečení prostřednictvím svých prodejních jednotek po celém světě a také distribuční sítě v 70 zemích světa. Více než 100 milionům uživatelům poskytuje podporu 20 000 servisních středisek po celém světě.



Mul-T-Lock = dodáváme řešení vždy ideální pro koncového zákazníka

Naše vize je nabízet a dodávat řešení. Uvědomujeme si plně nutnost dodávat prvotřídní kvalitu výrobku, nicméně podtrhujeme nutnost dodávat i skvělé služby našeho týmu. Firma Mul-T-Lock® nabízí obrovskou škálu výrobků počínaje cylindrickými vložkami a zadlabacími zámky (které dodává téměř všem významným výrobcům bezpečnostních dveří na trhu v ČR i SR) až po elektronický systém ENTR, který přinesla do skupiny ASSA ABLOY jako jedinečný produkt kombinující nejvyšší mechanickou ochranu a elektronické pohodlí ovládání. Tento inovativní přístup nabízíme našim zákazníkům po celém světě. Našimi zákazníky jsou spokojené rodiny na jedné straně i celosvětové bezpečnostní a státní instituce po celém světě. Získejte více informací o možnostech, které máme. Využijte našeho on-line katalogu na www.multlock.cz, který odkrývá celosvětové možnosti naší značky, které osloví třeba právě Vás.



Kontakty

MUL-T-LOCK Czech & Slovakia,
odštěpný závod:
ASSA ABLOY Czech & Slovakia

Centrála:
Dolnoměcholupská 1418/12, Praha 10

tel.: +420 226 806 262
tel.: +420 601 392 637

objednavky@multlock.cz
www.multlock.com
www.entrlock.cz

Obchodní oddělení:
Střední/Jižní/Západní Čechy
Jan Novotný – tel.: +420 602 575 023
e-mail: jan.novotny@multlock.cz
Střední Čechy/Severní Čechy
Jan Kaltounek – tel.: +420 725 552 788
e-mail: jan.kaltounek@multlock.cz
Morava
Marcel Koutný – tel.: +420 728 741 402
e-mail: marcel.koutny@multlock.cz

Slovensko
Martin Dvorský – tel.: +421 903 560 874

Oddělení technické podpory:
Petr Adámek
tel.: + 420 602 557 501
e-mail: petr.adamek@multlock.cz

Zdeněk Závodný
tel.: + 420 720 934 637

Příjem objednávek a expedice:
e-mail: objednavky@multlock.cz
objednavky@multlock.sk

MT5+ Premium



- Nejvyšší stupeň ochrany majitele – díky unikátní kodované magnetické kartě
- Řezatelná pouze na nastroji KC5 pouze u autorizované sítě Mul-T-Lock
- Striktně řízená distribuce klíčů celosvětově
- Multi-bezpečnostní platforma s 3 nezávislými uzamykacími mechanismy na klíči
- K dispozici pro bezpečnostní vložky, visací zámky, speciální zámky, elektronické systémy Cliq, elektronická vložka ENTR
- 10 stavitěk v teleskopickém uspořádání, využívá 6 komor a uzamykací lištu, bezpečnost podtrhuje pohyblivý patentovaný Alpha element v klíči
- Plochý oboustranný klíč s tvrzenou ergonomickou hlavou
- Unikátní možnost ochrany privátních profilů
- Patentová ochrana do roku 2025, EN 1627, SKG***, ČSN, NBÚ

Cliq elektronicko-mechanická umožňující elektronické a vzdálené řízení vstupů i vzdáleně a v on-line čase.

ENTR cylindrická vložka v platformě MT5+ zajišťuje možnost kombinovat elektronický přístupový systém a nejvyšší mechanickou ochranu pro residenční sektor.



Volitelné funkce vložky

- SGHK (systémy generálního klíče) & sjednocení vložek
- Funkce 3 v 1 – trvalé vyřazení klíčů na 3 úrovních mechanicky
- Modularita – vložka je sestavitelná ze stavebnicových segmentů, vč. tvrzené středové lišty proti odlomení vložek
- Break Secure – speciální funkce posilující ochranu proti odlomení
- Školní funkce (speciální volnoběžná oliva)

ODVRTÁNÍ	✓
VYHMATÁNÍ	✓
PATENTOVÁ OCHRANA	✓
BUMPING	✓
ROZLOMENÍ	✓
BSZ, KNOFLÍK	✓

Interactive®+ s pohyblivým elementem v klíči



- Vysoký stupeň ochrany majitele – díky unikátní kodované magnetické kartě.
- Řezatelná pouze na nastroji KC5 a Compact II. pouze u autorizované sítě Mul-T-Lock
- Striktně řízená distribuce klíčů celosvětově
- Multi-bezpečnostní platforma s 2 nezávislými uzamykacími mechanismy na klíči
- K dispozici pro bezpečnostní vložky, visací zámky, speciální zámky, elektronické systémy Cliq, elektronická vložka ENTR
- 10 stavitěk v teleskopickém uspořádání a plovoucí pohyblivé stavitko
- Plochý oboustranný klíč s tvrzenou ergonomickou barevnou hlavou & celokovový klíč
- Patentová ochrana do roku 2028, EN 1627, SKG***, ČSN, NBÚ



ODVRTÁNÍ	✓
VYHMATÁNÍ	✓
PATENTOVÁ OCHRANA	✓
BUMPING	✓
ROZLOMENÍ	✓
BSZ, KNOFLÍK	✓



Volitelné funkce vložky

- SGHK (systémy generálního klíče) & sjednocení vložek
- Funkce 3 v 1 – trvalé vyřazení klíčů na 3 úrovních mechanicky
- Funkce Flex-Control – dočasné vyřazení klíčů, které je možno vrátit bez omezení počtu cyklů (vše mechanicky)
- Modularita – vložka je sestavitelná ze stavebnicových segmentů, vč. tvrzené středové lišty proti odlomení vložek
- Školní funkce (speciální volnoběžná oliva)

Cliq elektronicko-mechanická vložka

umožňující elektronické a vzdálené řízení vstupů i vzdáleně a v on-line čase.

ENTR cylindrická vložka v platformě Interactive+ zajišťuje možnost kombinovat elektronický přístupový systém a nejvyšší mechanickou ochranu pro residenční sektor.



www.multlock.com
tel.: +420 226 806 262
objednavky@multlock.cz

GARRISON® by MUL-T-LOCK



Děláme kvalitní ochranu dosažitelnou.

Vložka GARRISON vychází z osvědčené platform Integrator® a nabízí kvalitní ochranu prověřenou trhem a zároveň excelentní cenové podmínky zejména pro jednotlivé instalace (a tedy pultový prodej). Klíč je řezatelný na všech elektronických strojích pro důlkové klíče proti bezpečnostní kartě, nejen v síti Mul-T-Lock.

- 7 stavítek v řadovém uspořádání využívá 7 komor
- Nick-silver důlkový oboustranný klíč s patentově chráněným řezem a barevnou hlavou
- Vysoká odolnost vůči nedestruktivní dynamické metodě, odvrtání, planžetování
- Klíč vyřezatelný pouze na základě bezpečnostní karty
- Určeno pro pultový prodej v určených rozměrech & visacích zámků GARRISON
- Patentová ochrana do roku 2022, EN 1627, ČSN, NBÚ

Volitelné funkce vložky

- Plná kompatibilita s řadou Integrator
- Sjednocení vložek
- Oliva
- G47 GARRISON visací zámek pro pultový prodej



ODVRTÁNÍ	✓
VYHMATÁNÍ	✓
PATENTOVÁ OCHRANA	✓
BUMPING	✓
BSZ, KNOFLÍK	✓

Možnosti zámečníků

ŘADA GARRISON umožňuje zámkařům v případě potřeby využít plně komponenty řady Integrator a 7x7, jsou plně kompatibilní, vč. Palců Emergency / oliv / ozubů atd. Možnost vsuvek s vlastním logem.

ClassicPRO®



Extrémní výkon pro SGHK a privátní profily.

- Vysoký stupeň ochrany majitele – díky unikátní kodované magnetické kartě.
- Řezatelná pouze na nástroji KC5 a Compact II. pouze u autorizované sítě Mul-T-Lock
- Striktně řízená distribuce klíčů celosvětově
- Ochrana vložky i klíče díky patentovému řezu a dělenému patentovému stavítku
- K dispozici pro bezpečnostní vložky, visací zámků, speciální zámků, elektronická vložka ENTR
- 10 stavítek v teleskopickém uspořádání a plovoucí pohyblivé stavítko
- Ploché oboustranný klíč s tvrzenou ergonomickou barevnou hlavou
- Patentová ochrana do roku 2032, EN 1627, ČSN, NBÚ
- Vhodné pro SGHK a privátní profily

CLASSICPRO™

ODVRTÁNÍ	✓
VYHMATÁNÍ	✓
PŘÁVNÍ OCHRANA	✓
BUMPING	✓
ROZLOMENÍ	✓
BSZ, KNOFLÍK	✓



Volitelné funkce vložky

- SGHK (systémy generálního klíče) & sjednocení vložek
- Funkce 3 v 1 – trvalé vyřazení klíčů na 3 úrovních mechanicky
- Funkce Flex-Control – dočasné vyřazení klíčů, které je možno vrátit bez omezení počtu cyklů (vše mechanicky)
- Modularita – vložka je sestavitelná ze stavebnicových segmentů, vč. tvrzené středové lišty proti odlomení vložek
- Školní funkce (speciální volnoběžná oliva)

ENTR cylindrická vložka v platformě ClassicPRO zajišťuje možnost kombinovat elektronický přístupový systém & nejvyšší mechanickou ochranu pro residenční sektor. Možnost vsuvek s vlastním logem.



www.multlock.com
tel.: +420 226 806 262
objednavky@multlock.cz



ROSTEX VYŠKOV, s. r. o.

**VYVÍJÍME, VYRÁBÍME A PRODÁVÁME
BEZPEČNOSTNÍ A DVEŘNÍ KOVÁNÍ UŽ
VÍCE NEŽ 90 LET.**

Za tuto dobu získala značka ROSTEX významné postavení na domácím trhu především díky originálnímu technickému řešení, nadčasovému designu a výběru nejkvalitnějších materiálů při výrobě.

Historie firmy

Počátek firmy ROSTEX sahá až do roku 1925, kdy byl postaven v malém jihomoravském městečku Vyškov nevelký provoz nesoucí název Železářský průmysl, zabývající se výrobou drobného kovového zboží.

K tradici dnes vyráběného sortimentu mají co říci počátky 30. let, kdy se začalo s výrobou stavebního kování odlévaného z mosazi a zinkoslitin. Významným mezníkem v historii podniku je určitě rok 1938 se zahájením technologicky nové výroby vrchního stavebního kování z nerezavějící oceli. Dodnes je podnik jediným výrobcem stavebního kování z nerezavějících materiálů v České republice.

Nová známka ROSTEX, která chránila tento druh kování, se stala mezi stavebníky pojmem až do současnosti. V průběhu dalších let prošla firma mnohými organizačními změnami. Připomeňme si alespoň její začlenění do národního podniku SANDRIK v počátcích 50. let.

V roce 1969 se pro svůj symbolický charakter stává tradiční známka ROSTEX i názvem samotného podniku. V rámci privatizace v roce 1992 byl státní podnik převeden na soukromou společnost.



Filozofíí firmy ROSTEX VYŠKOV s. r. o. je nabídnout zákazníkovi produkt s vysokou užitnou hodnotou.

Naše hlavní konkurenční výhody jsou:

- Tradice a zkušenost.
- Vlastní vývoj a konstrukce
- Špičková kvalita produktů
- Široký sortiment provedení a povrchových úprav
- Hustá síť prodejních míst v ČR a SR
- Zázemí výrobní společnosti - možnost výroby dle specifikace na zakázku

**Kontakty**

ROSTEX VYŠKOV s. r. o.

Centrála:
Dědická 190/17
Vyškov 682 01

tel.: +420 517 316 111
tel.: +420 724 028 365
fax: +420 517 348 989

rostex@rostex.cz
web: www.rostex.cz

Tuzemský obchod – prodej:

Alena Smejkalová
tel.: +420 517 316 415
e-mail: odbyt@rostex.cz

Jižní Morava a Vysočina:

Antonín Koutný
tel.: +420 517 316 414
e-mail: odbyt@rostex.cz

Severní Morava:

David Kolář
tel.: +420 517 316 411
e-mail: odbyt@rostex.cz

Čechy – Praha:

Pavel Kadeřábek
tel.: +420 607 601 826
e-mail: info@rovecz.cz

Obchodní zástupce – Slovensko:

Arnošt Petrovan
tel.: +420 517 316 410
e-mail: petrovan@rostex.cz

Podniková prodejna – ROSTEX:

Pavel Vašulín
tel.: +420 727 974 530
e-mail: prodejna@rostex.cz

BK RX1-50 SOLID



Bezpečnostní kování ROSTEX je ve shodě s požadavky normy ČSN EN 1906 pro použití ve dveřích odolných proti vloupání a ČSN EN 1627.

- Kování jsou v rozteči 90, 72 mm
- Bezpečnostní třída RC3 a RC4
- Masivní vnější štít chrání oblast zámku vůči násilnému vniknutí
- Pevnostní šrouby poskytující pevné a odolné spojení vnitřního a vnějšího štítu
- Nerezový bezpečnostní kryt vložky s unášecím kroužkem chrání cylindrickou vložku vůči odvrtání
- Vnitřní a vnější štít vyroben z nerezové oceli s odolnou povrchovou úpravou
- Kliky a madla vyrobené z nerezové oceli odolné vůči vnějšímu prostředí
- Pro použití na požárně odolných dveřích

Oblast použití

- Na vstupní dveře, lze kombinovat s cylindrickou vložkou, která není odolná vůči odvrtání
- Prodloužená záruka na povrchovou úpravu 10 let – nerez mat



BK RX1 ASTRA



Bezpečnostní kování ROSTEX je ve shodě s požadavky normy ČSN EN 1906 pro použití ve dveřích odolných proti vloupání a ČSN EN 1627.

- Kování jsou v rozteči 90, 72 mm
- Bezpečnostní třída RC3 a RC4
- Masivní vnější štít chrání oblast zámku vůči násilnému vniknutí
- Pevnostní šrouby poskytující pevné a odolné spojení vnitřního a vnějšího štítu
- Nerezový bezpečnostní kryt vložky s unášecím kroužkem chrání cylindrickou vložku vůči odvrtání
- Vnitřní a vnější štít vyroben z nerezové oceli s odolnou povrchovou úpravou
- Kliky a madla vyrobené z nerezové oceli odolné vůči vnějšímu prostředí
- Pro použití na požárně odolných dveřích

Oblast použití

- Na vstupní dveře, lze kombinovat s cylindrickou vložkou, která není odolná vůči odvrtání
- Prodloužená záruka na povrchové úpravy:
 - 10 let – nerez mat
 - 5 let – chrom nerez



www.rostex.cz
tel. +420 517 316 111
rostex@rostex.cz

BK RN1 MANDELO



Bezpečnostní kování ROSTEX je ve shodě s požadavky normy ČSN EN 1906 pro použití ve dveřích odolných proti vloupání a ČSN EN 1627.

- Kování jsou v rozteči 90, 72 mm
- Bezpečnostní třída RC3
- Masivní vnější štít chrání oblast zámku vůči násilnému vniknutí
- Pevnostní šrouby poskytující pevné a odolné spojení vnitřního a vnějšího štítu
- Nerezový bezpečnostní kryt vložky s unášecím kroužkem chrání cylindrickou vložku vůči odvrtání
- Vnitřní a vnější štít vyroben z nerezové oceli s odolnou povrchovou úpravou
- Kliky a madla vyrobené z nerezové oceli odolné vůči vnějšímu prostředí



Oblast použití

- Na vstupní dveře, lze kombinovat s cylindrickou vložkou, která není odolná vůči odvrtání
- Prodloužená záruka na povrchovou úpravu 10 let – nerez mat

BK RX1/H RAVENA



Bezpečnostní kování ROSTEX je ve shodě s požadavky normy ČSN EN 1906 pro použití ve dveřích odolných proti vloupání a ČSN EN 1627.

- Bezpečnostní třída RC3
- Masivní bezpečnostní rozeta chrání oblast zámku vůči násilnému vniknutí
- Pevnostní šrouby poskytující pevné a odolné spojení vnitřního a vnějšího štítu
- Nerezový bezpečnostní rozetový kryt vložky s unášecím kroužkem chrání cylindrickou vložku vůči odvrtání
- Vnitřní a vnější štít vyroben z nerezové oceli s odolnou povrchovou úpravou
- Kliky a madla vyrobené z nerezové oceli odolné vůči vnějšímu prostředí



Oblast použití

- Na vstupní dveře, lze kombinovat s cylindrickou vložkou, která není odolná vůči odvrtání
- Prodloužená záruka na povrchovou úpravu 10 let – nerez mat



www.rostex.cz
tel. +420 517 316 111
rostex@rostex.cz

SEZNAM VŠECH ČLENŮ CECHU MZS-ČR VČ. KONTAKTŮ - ABECEDNĚ DLE MĚST V ČR

ČLEN:	TEL:	E-MAIL:	MĚSTO:	
1.	Klein Michal	732 245 498	michalklein@seznam.cz	Benešov 256 01
2.	Lízna Oto	777 854 881	zamkarstvi@gmail.com	Boskovice 680 01
3.	HASTA s. r. o.	548 210 310	odehnal@hasta.cz	Brno, Slatina 627 00
4.	Kameníček Jindřich	736 605 314	jma.kam@seznam.cz	Brno 628 00
5.	Krásný Jaroslav	603 385 805	krasny.zamecnik@seznam.cz	Brno 602 00
6.	Novozámský Pavel	603 777 826	p.novozamsky@seznam.cz	Brno 616 00
7.	Pospíšil Radek	602 763 923	pospisilr@pospisilr.cz	Brno 636 00
8.	Rozsypal Jiří - Zámkarství JiRo	602 762 858	jiro@zamkarstvi-jiro.cz	Brno 602 00
9.	Vašík Miloš	603 447 339	milos.vasik@konsmetal.cz	Brno 603 00
10.	H&B SLOVAKIA s. r. o.	602 107 884	velkoobchod@hbgroup.sk	Bratislava 851 04, SR
11.	SERVIS SOKOL s. r. o.	603 446 466	jindrich.sokol@tiscali.cz	Broumov 550 01
12.	Mazač Stanislav	603 465 465	s.mazac@seznam.cz	Dobruška 294 41
13.	PHOBOS spol. s r. o.	737 862 913	phobos@phobos.cz	Frenštát pod Radhoštěm 744 01
14.	S-KEY servis s. r. o.	736 614 360	obchod@s-key.cz	Frýdek-Místek 738 01
15.	Moravia Keys s. r. o.	737 125 016	ilcik@klice-hodonin.cz	Hodonín 695 01
16.	HOBES, spol. s r. o.	554 748 320	hobes@hobes.cz	Horní Benešov 793 12
17.	Dolejš Karel	603 434 520	dolejs.k@seznam.cz	Horní Bludovice 739 37
18.	Dlouhý Milan	602 261 442	zamkarstvihk@seznam.cz	Hradec Králové 500 03
19.	Plachý Zdeněk	603 474 725	zamecnictviplachy@seznam.cz	Hranice n. M. – Drahotuše 753 61
20.	Vališ Jaroslav	728 553 010	zamkyvalis@seznam.cz	Hrušky 691 56
21.	Krov Jan	603 195 515	hobowork@seznam.cz	Humpolec 396 01
22.	Vokoun František	602 266 455	fapo@quick.cz	Chrastava 463 31
23.	Dveře 21 s. r. o.	724 830 415	info@dvere21.cz	Jičín 506 01
24.	Jakubík Josef	603 162 768	jakubik@trezorservis.cz	Jihlava 586 01
25.	Slovák Jiří	732 529 211	slovakjiri@seznam.cz	Jindřichův Hradec 377 01
26.	Spilka Jiří	384 361 755	spilka.jiri@email.cz	Jindřichův Hradec 377 01
27.	Němec Josef	602 361 304	zamky.nemec@tiscali.cz	Kolín II 280 02
28.	TREZOR TEST s. r. o.	603 439 580	trezortest@trezortest.cz	Klecany 250 67
29.	Smolinka Miloslav	602 759 085	zakazkove.zamecnictvi@seznam.cz	Kroměříž 767 01
30.	Ptáčník Jiří	608 449 032	klicekm@seznam.cz	Kroměříž 767 01
31.	Moravec Jan	603 207 791	akrite@volny.cz	Liberec 15 460 15
32.	Sacher Jiří	602 411 455	info@klice-lbc.cz	Liberec 2 460 01
33.	Šandera Miroslav	602 861 303	sanderamiroslav@seznam.cz	Lišov 373 72
34.	Sedláček Tomáš	604 949 944	sed.tom@seznam.cz	Lysá nad Labem 289 22
35.	WINKHAUS CZ, s. r. o.	323 627 050	zdenek.kyncl@winkhaus.pl	Mirošovice 251 64
36.	Bílek Roman	603 482 810	zamecnik.bilek@seznam.cz	Mladá Boleslav 293 01
37.	Šimandl Daniel - Blesk Š&Š	604 625 776	info@blesk-most.cz	Most 434 01
38.	WITTE NEJDEK s. r. o.	359 016 111	lvo.Safner@witte-automotive.cz	Nejdek 362 21
39.	Axmann Jan	603 232 937	jan@axmann.cz	Odry 742 35
40.	Čoupek Miroslav	602 708 320	info@gasta-coupek.cz	Olomouc 772 00
41.	Marák Ivo	602 739 474	klice.marak@seznam.cz	Opava 746 01
42.	Budin Karel	731 413 660	budin.karel@volny.cz	Orlová 4 735 14
43.	Bartoš Karel	602 794 979	fabartos@seznam.cz	Ostrava 700 30
44.	BOHÁČEK KZT, s. r. o.	604 408 545	bohacek@bohacek-kzt.cz	Ostrava 9 709 00
45.	KLÍČE-ZÁMKY-TREZORY Urbanec s. r. o.	603 526 670	info@trezory-urbanec.cz	Ostrava 702 00
46.	Sztablová Hana	731 414 353	jaroslav.sztabla@seznam.cz	Ostrava 717 00
47.	Volkovjak Zdeněk	777 884 455	volkovjak@volkovjak.cz	Ostrov nad Ohří 363 01
48.	Fikeis Jiří	602 442 243	jrifikais@tiscali.cz	Pardubice 530 02
49.	Zemek Miroslav	602 406 271	zzz.zemek@seznam.cz	Pardubice 530 03

SEZNAM VŠECH ČLENŮ CECHU MZS-ČR VČ. KONTAKTŮ - ABECEDNĚ DLE MĚST V ČR

ČLEN:	TEL:	E-MAIL:	MĚSTO:	
50.	Desenský Václav	602 465 549	desensky@sehat.cz	Pečky 289 11
51.	H&B GROUP s. r. o.	602 660 557	info@hbgroup.cz	Plzeň 301 48
52.	Pekárek Václav	325 612 023	-	Poděbrady 290 01
53.	AC-T servis, s. r. o.	603 269 928	filip.tosovsky@actservis.cz	Praha 9 193 00
54.	ASSA ABLOY Door Czech Republic s. r. o.	602 562 826	pavel.hirsl@assaabloy.cz	Praha 10 102 00
55.	ASSA ABLOY divize Mul-T-Lock	601 392 637	jan.pospichal@multlock.cz	Praha 10 102 00
56.	dormakaba Česko s. r. o.	603 575 515	ivo.buk@dormakaba.com	Praha 5 155 00
57.	Fábera Josef	602 339 485	krc@faberasystems.com	Praha 4 142 00
58.	FESTTECH s. r. o.	602 318 305	obchod@festtech.com	Praha 9 196 00
59.	EG-LINE a. s.	602 305 217	fraz@egline.eu	Praha 5 152 00
60.	Hojer Jiří	777 899 630	-	Praha 2 120 00
61.	KAVAN spol. s r. o.	602 386 822	info@kavan.cz	Praha 4 140 21
62.	MV ČR Kriminální ústav Praha	-	pavel.rak@prc.cz	Praha 7 170 89
63.	MV ČR Policejní prezidium	974 835 757	uzc.apo@pccr.cz	Praha 7 170 89
64.	Pospíšil Tomáš	608 472 332	pospisl.sherlock@email.cz	Horní Měcholupy 109 00
65.	Švihla František	606 282 055	svihla-svimo@volny.cz	Praha 5 150 05
66.	Trtek Jindřich	605 265 690	klicnik.trtek@seznam.cz	Protivín 398 01
67.	Weinlich Jozef	773 400 260	weinlich.klice@centrum.cz	Přerov 751 24
68.	Říha Oldřich	728 430 555	vihoricech@seznam.cz	Přezletice 250 73
69.	ASSA ABLOY Czech&Slovakia s. r. o.	602 562 826	lukas.cerny@assaabloy.cz	Rychnov nad Kněžnou 516 01
70.	Urbanec Jaromír	605 945 047	jaromir.urbanec@homecity.cz	Slezská Ostrava 710 00
71.	S-LOCKS s. r. o.	777 725 735	info@s-locks.cz	Syrovce 664 67
72.	Slaník Ladislav	605 768 004	zamecnictvi-slanik@centrum.cz	Svitavy 568 02
73.	GUARD - MUDROCH s. r. o.	251 815 561	m.koudelka@evva.cz	Tišnov 666 01
74.	Valentová Jitka	499 817 545	valentovaorion@atlas.cz	Trutnov 541 01
75.	Čapek Václav	777 006 332	klice@klicetrinec.cz	Třinec 1 739 61
76.	Kaleta Petr	732 935 165	klicnik@email.cz	Třinec 11 739 94
77.	Soukeník Kamil	777 600 507	info@zamknuto.cz	Uherský Brod 688 01
78.	TETRA SECURITY s. r. o.	602 218 106	pochobradsky@emu.cz	Úvaly 250 82
79.	ROSTEX VYŠKOV, s. r. o.	517 346 740	meisner@rostex.cz	Vyškov 682 15
80.	ABU s.r.o., Říha Petr	608 000 300	info@klicovasluzba.cz	Zlín 760 01
81.	TOKOZ a.s., Žďár nad Sázavou	725 601 626	petr.neuvirt@tokoz.cz	Žďár nad Sázavou 591 02
82.	Polakovič Beatus	728 470 949	polakovic.beatus@volny.cz	Židlochovice 667 01

CO VŠE VÁM ČLENOVÉ CECHU MZS-ČR MOHOU NABÍDNOUT

- Otevřené přátelské a vstřícné jednání. Seriozní přístup a snahu maximálně vyhovět veškerým vašim přáním a požadavkům.
- Poskytnutí vysoce odborných rad a zkušeností v problematice mechanických zábranných a zámkových systémů a prostředků (MZS) – obecně.
- Navržení nejhodnější a nejefektivnější kombinace MZS, na základě vašich konkrétních požadavků či problémů.
- Doporučení a předvedení certifikovaných, kvalitních výrobků a řešení od předních tuzemských a evropských výrobců, kteří splňují veškeré legislativní, právní a certifikační požadavky, v rámci prodejního sortimentu každého konkrétního člena a jeho provozovny.
- Vysvětlení nutnosti certifikace výrobků jako takových. Informace o rozdílech mezi jednotlivými stupni bezpečnostních RC tříd a doporučení konkrétní bezpečnostní RC třídy, na základě místa instalace, způsobu používání a vašich možností.
- Provedení odborné montáže vybraného prostředku u zákazníka, seznámení s obsluhou a údržbou.
- Provádění pravidelného servisu, pokud to zákazníkem vybraný produkt vyžaduje.
- Provedení služby profesionálního nouzového otevření odborníkem s příslušným oprávněním koncese, včetně případné dovozy kópie klíče.



KATALOG | KATALÓG DOPORUČENÝCH VÝROBKŮ | VÝROBKOV



K ÚČINNÉ OCHRANĚ OSOB A MAJETKU V REZIDENČNÍCH
A KOMERČNÍCH OBJEKTECH VEŠKERÝCH KATEGORIÍ

NA ÚČINNÚ OCHRANU OSÔB A MAJETKU V REZIDENČNÝCH
A KOMERČNÝCH OBJEKTOCH VŠETKÝCH KATEGÓRIÍ